

# VERANTWORTUNGS- BEWUSSTE JAGD

*Fjällräven – Zuverlässige Ausrüstung für verantwortungsbewusste Jäger | 2020-2021*



*Wolle und ihre  
großartigen  
Eigenschaften*

*Stelle deine eigenen  
Würste aus Wildfleisch her*

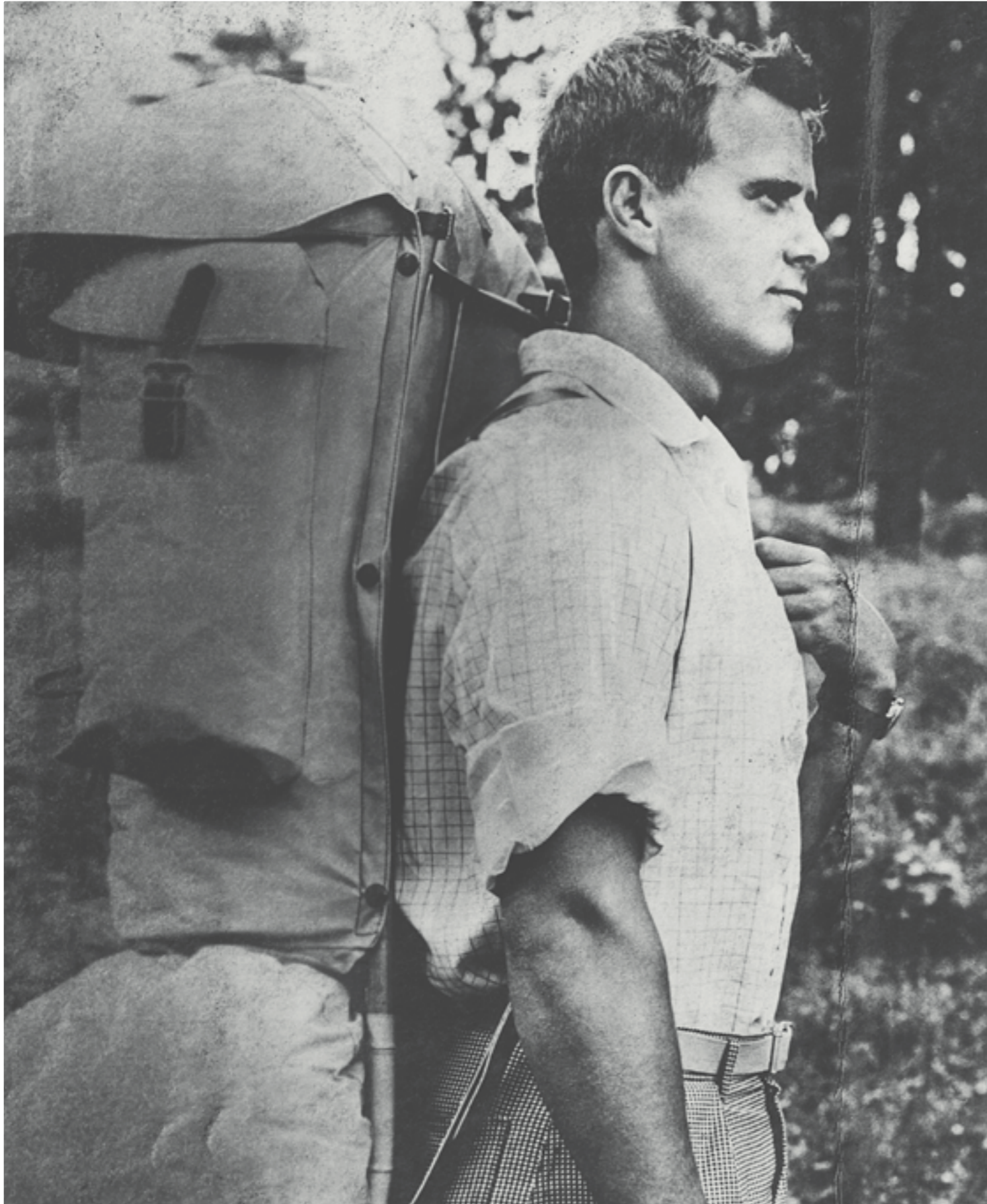
*Der Arzt aus Florida,  
der zum Jäger in Alaska wurde*

# Teamwork

Die Verbindung zwischen  
Jäger & Hund

*Lerne den Designer deines  
Jagd-Rucksacks kennen*





Fjällräven wurde im Jahr 1960 von Åke Nordin im Keller seines Elternhauses im nordschwedischen Städtchen Örnsköldsvik gegründet. Seither sind wir unserem Anspruch treu geblieben, zeitlose, funktionale und langlebige Outdoor-Ausrüstung zu entwickeln, unsere Verantwortung gegenüber Mensch, Tier und Natur wahrzunehmen und mehr Menschen für das Outdoor-Leben zu begeistern.

**Forever Nature**



HOFLIEFERANT DES  
SCHWEDISCHEN KÖNIGSHAUSES





## Fjällräven Hunting

Herbst/Winter 2020

### Herausgeber

Fjällräven International

### Produktionsleitung

Malin Holmström

### Grafikdesign

Annika Wikberg

### Text

Oscar Askelöf,  
Anette Andersson,  
Nils Grundberg

### Fotos

Anette Andersson,  
Steffen Schulte-Lippert,  
Joel Forsman,  
Håkan Wike

### Illustrationen

Goodname Digital Art Studio,  
Sally Agar

Fjällräven übernimmt keine Verantwortung für Druckfehler und kann nicht garantieren, dass Farben in Online- bzw. Printmaterialien originalgetreu wiedergegeben werden. Das Angebot unterliegt der Verfügbarkeit und die Preise können variieren.



## Willkommen im Kreise der verantwortungsbewussten Jäger

Für uns ist die Jagd ein wesentlicher Bestandteil der Wildpflege, für den bedingungsloser Respekt vor der Natur, vor allen Tieren und vor dem Ökosystem, das wir gemeinsam bilden, erforderlich ist. In Zeiten, die geprägt sind von mehr Achtsamkeit dem gegenüber, was wir im Leben tun und wie wir es tun, stellen wir fest, dass es immer mehr Menschen gibt, die dem Ansatz der verantwortungsbewussten Jagd folgen.

Fjällräven ist unter Jägern seit über 50 Jahren eine geschätzte Marke – heute bietet unsere Conscious Hunting Kollektion viele Lösungen an, die speziell für die Jagd entwickelt wurden. Dabei setzen wir auf nachhaltige Materialien, ein zeitloses Design und legen unser Hauptaugenmerk auf Funktionalität – für Zuverlässigkeit bei jeder Jagd.

In dieser Ausgabe findest du unsere neuesten Entwicklungen und lernst einige inspirierende Menschen kennen. Zum Beispiel *Jessica Hansson*, die uns zeigt, dass die Beziehung zwischen Jäger/Jägerin und Hund einfach einzigartig ist. Und *Larry Daugherty*, der sein komplettes Leben umgekrempelt hat und sein städtisches Leben in *Florida* gegen die großartige Wildnis in *Alaska* eingetauscht hat. Außerdem *Markus Sämmer*, den gefeierten Koch aus *Deutschland*, der genau weiß, wie du deine eigenen Würste aus Wild herstellen kannst.

Du erfährst etwas über unsere neue *Värmland Wool Jacket* und *Trousers* aus recycelter Wolle, die belüftete *Forest Hybrid Jacket*, die für die aktive Jagd entwickelt wurde, und die zuverlässige *Singi Reibe* mit Rucksäcken, die eine Vielzahl an Tragemöglichkeiten für alle möglichen Jagdaktivitäten bieten.

Ob du uns also gerade erst kennlernst oder schon lange ein Freund unserer Marke bist – Willkommen zu einer großartigen, neuen Saison der verantwortungsbewussten Jagd.

Martin Axelhed, CEO Fjällräven

### Neuheiten! Herbst & Winter 2020

Wir stellen vor: Die *Värmland Wool Jacket* und *Trousers*, hergestellt aus bester recycelter Wolle und robustem G-1000 *Silent Eco*. Die belüftete *Forest Hybrid Jacket* für die aktive Jagd. Und zwei neue Farben: *Dark Olive Camo* und *Forest Green* bereichern die neue Kollektion, zusammen mit der neuen *Lapland Camo Cap*.



s. 12

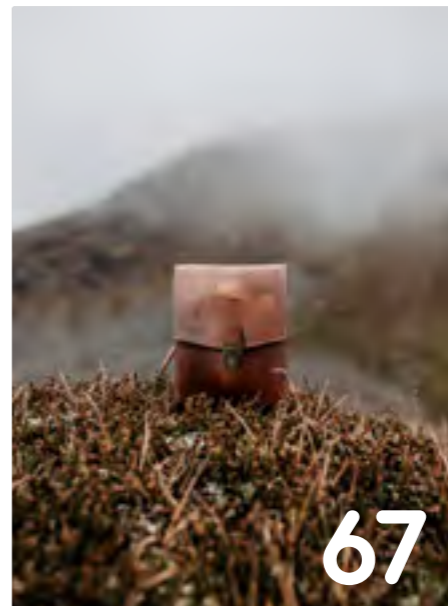


s. 30



s. 24





46

11

33

51

Lerne den Designer kennen

17

35

8

67

# Inhalt

## Verantwortungsbewusste Jagd

- Verantwortungsbewusste Jagd..... 6
- Fjällräven Hunting Produktfamilien ..... 7
- Verantwortungsbewusste Jäger aus aller Welt ..... 8

## Materialien & Stoffe

- Wolle für verantwortungsbewusste Jäger ..... 11
- Fjällräven Camo..... 24
- G-1000: funktionelles und zeitloses Design..... 28
- Fjällrävens vielseitiges Outdoor-Material..... 33
- Eco-Shell und Hydratic Schutz vor Nässe..... 42
- Synthetische Isolierung..... 44

## Produkte

- NEU** Värmland Wool Jacket & Trousers M..... 12
- NEU** Lappland Fleece M..... 15
- Lappland Hybrid Jacket M..... 26
- Lappland Hybrid Trousers M..... 27
- NEU** Forest Hybrid Jacket W/M..... 30
- NEU** Lappland Camo Cap..... 31
- Singi Stubben..... 55
- Singi 48..... 56
- Singi 28..... 57
- Singi 20..... 58
- Lappland Hike 15..... 60
- Praktische Gewehrfutterale ..... 63
- Lederprodukte..... 67

## Mehr lesen

- Treue Kameraden, unzertrennliche Freunde..... 17
- Der Arzt aus Florida, der zum Jäger in Alaska wurde..... 35
- Mach deine eigenen Wildwürste..... 46
- „Als Jäger mag ich einfache, intuitive Produkte“..... 51
- Die Jagd nach dem perfekten Schuss..... 65

## Folge uns!







Fjällräven

## VERANTWORTUNGS- BEWUSSTE JAGD

Zuverlässige Ausrüstung  
für verantwortungs-  
bewusste Jäger

Bei der Jagd geht es darum, unseren Platz, unsere Rolle und unsere Verantwortung innerhalb des Ökosystems zu kennen. Es geht um ein Gleichgewicht, nicht um Trophäen, Selbstdarstellung oder Sport. Wir hoffen, du siehst das genauso.

**Unsere Philosophie ist einfach** Auf der Jagd darf dich nichts aus dem Fokus bringen und das gilt für jede Form der Jagd. Aus diesem Grund haben wir ein Bekleidungssystem entwickelt, das im Hinblick auf Passform, Vielseitigkeit und jagdspezifische Details beste Performance bietet. Dasselbe gilt auch für unsere Ausrüstung, wie zum Beispiel unsere Jagdrucksäcke.

Es ist sehr wichtig, dass alles optimal sitzt und bequem ist – nichts sollte einen beeinträchtigen oder stören. Die Taschen sollten an den richtigen Stellen platziert sein und sich selbst in gefülltem Zustand den Bewegungen des Körpers anpassen.

Alle Bekleidungssysteme von Fjällräven basieren auf dem Mehrschichtenprinzip – dieses setzt sich aus verschiedenen Bekleidungs- und Luftschichten zusammen, die an die Gegebenheiten angepasst werden können. Die einzelnen Schichten sind für ein reibungsloses und geräuscharmes Zusammenspiel konzipiert. Durch ihre besonderen Eigenschaften leiten sie Feuchtigkeit ab, halten dich trocken oder

isolieren gegen Kälte – und das tun sie umso effektiver, wenn du sie kombinierst. Aus diesem Grund sind wir überzeugt von unserem Mehrschichtenprinzip.

Auch die praktischen Details müssen reibungslos funktionieren – und sinnvoll eingesetzt werden. Hier ist höchste Präzision gefragt. Wo verstaue ich meine Munition, sodass ich einfach darauf zugreifen kann? Auf welcher Höhe sollte ich mein Funkgerät befestigen, damit es maximale Reichweite hat, mich zugleich aber nicht behindert? Wo befestige ich den GPS-Tracker meines Hundes, so dass ich einfach an ihn herankomme? Wo bewahre ich Messer und Latexhandschuhe auf, die ich zum Ausweiden eines Tieres benötige? Wo ist die Tasche für mein GPS-Gerät und meinen Entfernungsmesser angebracht? Das Fazit ist, dass unsere Bekleidung und Ausrüstung so funktional, einfach und durchdacht konzipiert sein muss, dass du dich vollkommen auf die Jagd konzentrieren kannst.



HOFLIEFERANT DES  
SCHWEDISCHEN KÖNIGSHAUSES

# Fjällräven Hunting Familien

Fjällrävens Jagdkollektion ist in vier Familien unterteilt. Diese Familien sind hilfreich bei der Auswahl deiner Ausrüstung, da sie unterschiedliche Jagdarten und Funktionsweisen repräsentieren. Wie du sie kombinierst, hängt ganz von deinen persönlichen Ansprüchen und Vorlieben ab.



### Lappland

Die Lappland-Kollektion ist für die aktive Jagd konzipiert, bei der häufig ein hoher körperlicher Einsatz erforderlich ist. Der Fokus liegt deshalb auf Bewegungsfreiheit, Belüftung, Funktionalität und Langlebigkeit.



### Värmland

Die Värmland-Kollektion ist für die weniger aktive Jagd entworfen, bei der häufig stundenlanges Warten und wenig Bewegung erforderlich sind. Der Fokus liegt darum auf Wärme, Komfort, Funktionalität und Langlebigkeit.



### Sörmland

Die Sörmland-Kollektion wurde für vielseitige Jagdausflüge und den alltäglichen Einsatz im Wald konzipiert. Der Fokus liegt auf Funktionalität, Langlebigkeit und klassischem, zeitlosem Stil.



### Singi

Die Auswahl an Rucksäcken und Zubehör der Singi-Kollektion bietet dir die Möglichkeit, einen vielseitigen Rucksack zu finden, der perfekt auf deine Bedürfnisse zugeschnitten ist. Unterschiedliche Größen für unterschiedliche Einsatzzwecke und Jagdaktivitäten. Robust, langlebig und unter Berücksichtigung von Bewegungsfreiheit und Komfort entwickelt.



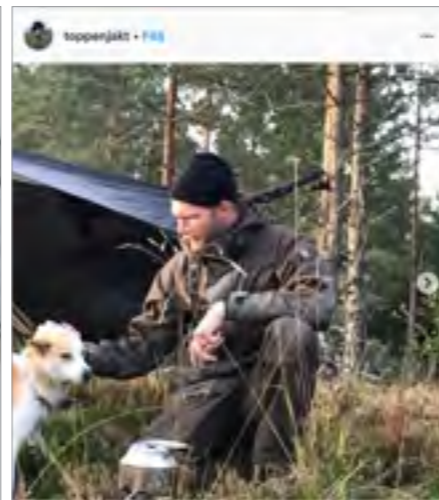


**Verantwortungsbewusste Jäger aus aller Welt**

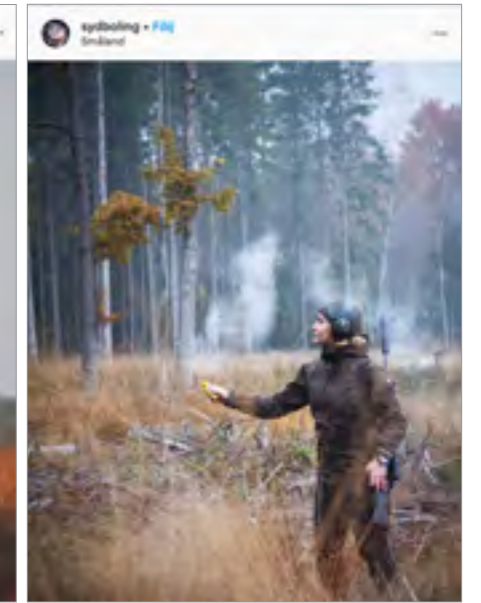
Dies ist nur eine kleine Auswahl unserer sympathischen und sachkundigen Community, die sich über die ganze Welt erstreckt. Immer mehr Jäger entdecken Fjällräven Conscious Hunting und teilen ihre Geschichten mit uns. Wenn du noch nicht dabei bist, werde jetzt Teil davon und erfahre aktuelle Neuigkeiten, Gedanken und Einblicke.



#conscioushunting



@fjallravenhunting







# Wolle für verantwortungsbewusste Jäger

**Jagen ist eine** körperliche Aktivität, bei der sich bewegungsintensive Phasen mit stundenlangem stillem Warten abwechseln. Darum ist Wolle das perfekte Material für die Jagd. Sie ist strapazierfähig und dennoch wunderbar weich. Sie hält dich bei kaltem Wetter warm und kühlt angenehm an warmen Tagen. Sie ist geruchsneutral und leitet Feuchtigkeit effizient vom Körper ab. Wolle ist außerdem umweltfreundlich und biologisch abbaubar – ein perfektes Material für Jäger, die zu einer besseren Umwelt beitragen möchten. Wir bei Fjällräven verwenden vier unterschiedliche Arten von Wolle, die alle nach höchsten Umwelt- und Tierschutzstandards produziert werden: ohne Mulesing gewonnene Wolle (für uns eine Mindestanforderung), rückverfolgbare Wolle, wiedergewonnene Wolle und recycelte Wolle. Auch wenn unsere Wolle aus unterschiedlichen Quellen stammt, bietet jede Wolle unserer vier Kategorien die höchsten funktionalen Merkmale.

## Wolle ohne Mulesing/ rückverfolgbare Wolle

Merinowolle stammt vom Merinoschaf und ist eine besonders weiche, qualitativ hochwertige Wollart, die sich auf der Haut sehr angenehm anfühlt. Das macht sie besonders beliebt als

Material für Bekleidungsschichten, die direkt auf der Haut getragen werden.

Lammwolle stammt von der ersten Schur der Jungschafe und ist besonders weich und geschmeidig, allerdings sind die Fasern nicht so fein wie bei Merinowolle.

Gewöhnliche Wolle von Hausschafen ist isolierend, langlebig und weich. Durch verschiedene Stricktechniken kann die isolierende Eigenschaft verändert werden, beispielsweise indem eine geschmeidigere und luftigere Struktur geschaffen wird.

## Recycelte Wolle

Recycelte Wolle wird schon seit geraumer Zeit verwendet, ohne ausdrücklich als „recycelt“ bezeichnet zu werden. Dies gilt hauptsächlich für Wollfilz, da recycelte Wolle in der Regel kürzere Fasern hat. Beim Filzen wird die Wolle komprimiert, wodurch sie windabweisender wird und sich nicht so leicht in Ästen oder Gebüsch verfängt.

Um Wollbekleidung langlebiger zu machen, werden Wollgemische verwendet. Dabei werden Wollfasern mit anderen Fasern synthetischer oder natürlicher Materialien vermischt.

## Wiedergewonnene Wolle

Als wiedergewonnene Wolle bezeichnet

man Wolle, die zu grob ist, um für Bekleidung verarbeitet zu werden und daher gewöhnlich als Abfall behandelt wird. Wir sammeln sie jedoch und pressen sie in Form – so eignet sie sich beispielsweise perfekt als wärme- und feuchtigkeitsregulierendes Rückenteil des beliebten Lappland Hike 15 Rucksacks.

Wasch- und Pflegeanleitung: Verwende Wollwaschmittel und wasche Wollbekleidung vorsichtig mit der Hand oder mit dem Wollwaschprogramm deiner Waschmaschine. Weiche Wollkleidung nicht ein. Bringe dein Kleidungsstück anschließend wieder in Form und lege es zum Trocknen flach auf ein Handtuch.

---

### FUNKTIONELLE VORTEILE

- geräuscharm
- wärmt auch in feuchtem Zustand
- feuchtigkeitsableitend
- hemmt unangenehme Gerüche
- nicht brennbar

### ÖKOLOGISCHE VORTEILE

- Naturprodukt
  - nachhaltig
  - biologisch abbaubar
  - häufiges Waschen ist nicht erforderlich
-



RECYCELTE WOLLE  
**Warm, angenehm, nachhaltig**  
Ohne Mulesing gewonnene und recycelte Wolle. Leitet Feuchtigkeit ab und verhindert unangenehme Gerüche.



*Värmland Wool Jacket & Trousers M*

## Wolle: funktionell & nachhaltig

Wenn man sich geräuschlos durch den Wald bewegen möchte, ist Wolle die perfekte Wahl. Die robuste *Värmland Wool Trousers* und die schützende, geräuscharme *Värmland Wool Jacket* werden aus recycelter Wolle hergestellt, die kombiniert wurde mit langlebigem *G-1000 Silent Eco*. Dadurch sind sie geräuscharm, warm und wetterfest. Perfekt für die passive und die aktive Jagd dank der herausragenden Eigenschaften von Wolle.

**Größen:** Jacke: S-XXXL Hose: 44-60. **UVP:** 449,95/269,95 €  
Entdecke alle Farben auf [fjallraven.de](http://fjallraven.de)





*Koster Sweater M*  
UVP: 169,95 €



*Sörmland V-neck Sweater W*  
UVP: 139,95 €



*Granit Shirt M*  
UVP: 139,95 €



*Värmland Woolterry Half Zip W/M*  
UVP: 159,95 €



*Värmland Woolterry Long Johns W/M*  
UVP: 139,95 €



*Canada Shirt W/M*  
UVP: 159,95 €



G-1000®



*Lapland Fleece M*

## Ein wärmender Begleiter für die Jagd bei kaltem Wetter

Das *Lapland Fleece* ist ein vielseitiger Midlayer, der im Wald ebenso passend ist wie am Schießstand. Das Design zeichnet sich durch einen hohen Kragen und eine verstärkte Passe aus, die auch dem Abrieb durch einen Rucksack standhält. Zwei Eingriffstaschen wärmen die Hände. Die Jacke ist aus recyceltem und mit Spin Dye – einem umweltfreundlichen Färbeverfahren – gefärbtem Polyester-Fleece gefertigt, bei dem Wasser und Energie eingespart werden.

Größen: S-XXXL. UVP: 149,95 €  
Entdecke alle Farben auf [fjallraven.de](http://fjallraven.de)



# Treue Kameraden, unzertrennliche Freunde


Von allen Arten, die unseren Planeten bevölkern, kommen zwei seit ungefähr 30.000 Jahren besonders gut miteinander aus: der Jäger und sein Hund. Lerne Jessica und Chase kennen.

*Text & Foto: Anette Andersson*

**Jessica und Chase** leben schon immer neben den Elchwäldern. *Jessica* ist geboren und aufgewachsen in *Handog*, einem kleinen Dorf mit gerade einmal vierzig Einwohnern, wunderschön gelegen direkt am Fluss *Indalsälven*, dreißig Kilometer nördlich von *Östersund* in *Jämtland, Schweden*. *Chase* wurde dreihundert Kilometer westlich des Dorfes *Storbudalen* geboren, das südlich von *Trondheim* in *Norwegen* liegt. Beide jagen schon seit ihrer Jugend. Chase ist ein *Ostsibirischer Laika*, eine Hunderasse, die für ihre mentale Stärke, ihr Vertrauen und ihren Jagdtrieb bekannt ist. Jessica wuchs mit mehreren Jägern in der Familie auf. Sie machte







„ Wenn Chase das Geräusch des Halsbandes oder das Rascheln der Jagdhose hört, weiß sie sofort, dass es Zeit ist für die Jagd.“

vor zehn Jahren ihren Jagdschein und begann zu jagen. Die ersten paar Jahre ging sie ohne Hund auf die Jagd – jedoch hatte sie das Gefühl, dass etwas fehlt. Sie vermisste die Begleitung eines vierbeinigen Freundes. Seit vier Jahren nun ist Chase an ihrer Seite.

„Chase ist lebhaft, fröhlich, freundlich, treu und neugierig. Genau so wie ein bester Freund sein sollte“, findet Jessica.

### Waldtraining

Chase und Jessica leben inzwischen in *Lit*, nördlich von *Östersund*, zusammen mit den Kindern *Ebba* und *William* und nicht weit entfernt von Jessicas Geburtsort *Handög*. Als Chase in die Familie kam, war sie acht Wochen alt. Jessica nahm sie bereits als Welpen mit in den Wald, um sie daran zu gewöhnen – die Gerüche, die Geräusche und die Umgebung. Als Welpen fand sie es vom ersten Moment an aufregend und hatte niemals Angst. Um Chase an das Geräusch von Schüssen zu gewöhnen, verbrachten sie Zeit in der Nähe eines Schießstandes.

Zunächst in größerer Entfernung. Nachdem Chase das Geräusch einige Male gehört hatte, gingen sie näher heran. Während der ersten Waldbesuche ohne Leine blieb Chase nahe bei Jessica, obwohl sie sehr am Wild interessiert war. Je mehr Zeit sie im Wald verbrachten, desto mehr lernte sie. Zunächst war sie ein wenig zu eifrig und jagte die Elche, statt sie durch Bellen in Schach zu halten. Mit der Zeit jedoch wurde sie entspannter und ruhiger. Sie begann zu verstehen, was von ihr erwartet wurde. Um das Spurenlesen zu trainieren, legt Jessica Blutspuren aus, an deren Ende sich ein Huf oder Spielzeug befindet. Das ist ein gutes Training für Chase. Im Sommer, wenn nicht gejagt wird, trainiert Chase an einer Leine. Sobald der Herbst beginnt, kann Chase wieder laufen und das Spurenlese-Training wird fortgesetzt.

### Fähigkeiten auf dem Prüfstand

Ursprünglich wollte Jessica einen Rüden kaufen. Als mit der Familie über Namen gesprochen wurde, schlug ihre Tochter *Ebba* Chase vor. Das ist der Name eines der Hunde in der Kinderserie *Paw Patrol*, in der es um drei Superhelden-Hunde geht. Später kam heraus, dass der Hund, der bei ihnen eingezogen war, eine Hündin war.

„Wir fanden jedoch heraus, dass der Name Chase sowohl für männliche als auch für weibliche Hunde passt“, erzählt Jessica.

Während einer Jagd im vergangenen Herbst

### Hunde und Menschen

Seit ca. 30.000 bis 40.000 Jahren ist der Hund der beste Freund des Menschen. Es heißt, dass der Hund von einer kleinen Wolfsart aus Ostasien abstammt. Er wurde von den Abfällen der Menschen angezogen, und so kam es zu den ersten Kontakten. Mit der Zeit wurde der Hund zum Helfer bei der Jagd. (S. Sjölander (2016), *From ancient dog to companion dog*).



### Die Richtlinien der Swedish Association for Hunting für Menschen und Hunde

Hunde werden bei der Jagd in Schweden häufig eingesetzt. Durchschnittlich jeder zweite schwedische Jäger hat seinen eigenen Jagdhund. Bei Hundeaktivitäten konzentriert sich die Association hauptsächlich auf die Jagd mit freilaufenden Hunden, Ethik, grundlegende Führigkeit und Fährtentraining. Das Ziel des grundlegenden Führigkeitstrainings der Association ist:

„Die Hundebesitzer zu unterrichten, damit sie eine gute Beziehung zu ihrem Hund aufbauen können, und ihnen die Grundlagen der Führigkeit beizubringen. Vermittelt werden Kenntnisse zum Zurückrufen, Gehen an einer Leine, zur generellen Sozialisierung und Kenntnisse, die dabei helfen, dass sich der Hund sicher und friedlich fühlt. Der Spirit unserer Organisation muss von Respekt vor und Verantwortung für den Hund geprägt sein. Die Beziehung zu unseren Hunden muss auf Vertrauen zwischen dem Hund und dem Besitzer basieren. Es muss immer berücksichtigt werden, dass Hunde andere Bedürfnisse haben, Situationen anders interpretieren und dass sie andere Voraussetzungen für den Umgang mit bestimmten Situationen haben als wir Menschen. Selbstverständlich gilt für die Swedish Association of Hunting, dass jedes Hundetraining und alle Aktivitäten mit Hunden in Übereinstimmung mit den schwedischen Tierschutzgesetzen erfolgen müssen.“

([www.jagareforbundet.se](http://www.jagareforbundet.se))



nahm Chases Vater *Elvis* die Fährte eines Elchs auf. Der Elch rannte in Richtung der Jäger und wurde erschossen. Sie dachten, es sei eine Färse, leider war es jedoch eine Kuh. Beim Ausnehmen des Tieres stellten sie fest, dass es Milch im Euter hatte. Die Kuh hatte dafür gesorgt, dass das Kalb sich versteckte,

als der Hund mit der Jagd begann.

„Wir gingen zu dem Ort, an dem wir angefangen hatten, und versuchten Elvis wieder freizulassen, der allerdings sofort zurück zur Kuh rannte.“

Stattdessen erhielt Chase die Chance, ihre Fähigkeiten zu zeigen. Nach fünfzehn Minuten

begann sie zu bellen – das Kalb war gefunden. Es war schreckhaft und nervös und begann vor- und zurückzulaufen und zu versuchen, den Hund zu verwirren. Chase begann, in größeren Kreisen zu suchen. Schließlich kam das Kalb an einem Schützen in seinem Stand vorbei.

„Ich war sehr stolz auf Chase; sie machte alles

genauso, wie sie sollte, wie aus dem Bilderbuch.“

### Wachsam und fit bleiben

Während der Jagdsaison, wenn Jessica ihre Jagdkleidung anzieht und Chase das Geräusch des Halsbandes oder das Rascheln der Jagdhose hört, weiß sie sofort, dass es Zeit ist für die

Jagd. Sie rennt ins Erdgeschoss und versucht, Jessica auf sich aufmerksam zu machen, damit sie auch nicht vergisst, sie mitzunehmen. Ein wenig später, wenn das Auto im Wald anhält, weiß Chase genau, was passieren wird. Jessica öffnet die Transportbox und legt ihr das Halsband und den GPS-Tracker um. Dann wird die

Box wieder geschlossen. Während Jessica sich auf den nächsten Schritt vorbereitet, verbindet sich das GPS-Gerät mit dem Handgerät. Wenn die Schützen an ihrem Platz sind und die Box wieder geöffnet wird, weiß Chase, dass sie jetzt dran ist, aus dem Auto zu springen und in den Wald zu laufen.





### Jessica & Chase

**Name:** Jessica Hansson

**Alter:** 39 Jahre

**Das mache ich:** Ich bin Mutter, Lehrerin, Teilzeit-Feuerwehrfrau und Jägerin

**Jagdteam:** Handogs östra, Jämtland, Schweden

**Funktion im Jagdteam:** Hundeführerin

**Name:** Chase

**Alter:** 4 Jahre

**Das mache ich:** jagen, trainieren, spielen, die Nachbarskatze anbellern, auf dem Rücken schlafen

**Jagdteam:** Handogs östra, Jämtland, Schweden

**Funktion im Jagdteam:** Jagdhund



„Sie weiß genau, was passiert. Wenn wir noch nicht dran sind, bleibt sie da und ruht sich in der Box aus.“

Chase fühlt sich mit der gesamten Jagdausrüstung wohl – mit einer Ausnahme: Die neu gekaufte reflektierende Weste mag sie überhaupt nicht. Wenn sie diese sieht, zieht sie sich zurück und sieht nach unten, sie legt ihre Ohren an und krümmt den Rücken.

„Wir haben die Weste im Wald ausprobiert, aber ich sehe, dass sie ihr nicht gefällt, und wenn ich sie ihr zu Hause zeige, versteckt sie sich irgendwo“, erzählt Jessica.

Um die Jagdsaison körperlich gut zu überstehen, müssen sowohl Jessica als auch Chase fit bleiben. Während des Winters besteht ihr Training aus Skijöring. Dabei übt sich Jessica im Skilanglauf, und Chase zieht sie. Das ist für beide ein gutes Training. Für den täglichen Sport ist die beleuchtete Skipiste in Lit perfekt. An den Wochenenden laufen sie am Fluss Indalsälven flussabwärts nach Handog. „Skifahren am Eis entlang ist fantastisch an sonnigen Wintertagen. Das ist für uns beide die reine Freude.“

### Teil der Familie

Wenn Chase die Fährte eines Tieres aufnimmt, wird sie noch eifriger. Sie zieht fester, spitzt die Ohren noch mehr, und ihre Augen werden groß. Sie beginnt zu trippeln und sieht neugierig aus. Es ist als würde sie mir sagen „etwas passiert hier – los, komm, das sehen wir uns an“, berichtet Jessica.

Im Sommer tauscht sie die Skier im Schnee gegen ein Fahrrad auf Waldwegen. An heißen Tagen trainieren sie im Wasser, Chase liebt es, zu schwimmen. Oft gehen sie zum Fluss *Härkan*, der in den Indalsälven fließt. Hier muss Chase ein wenig gegen die Strömung ankämpfen. Im Herbst geht es wieder aufs Fahrrad. Während der Jagdsaison trainieren beide im Wald. Und auch die Psyche des Hundes muss das ganze Jahr über trainiert werden.

„Chase ist ein Mitglied unserer Familie, und die Jagd ist unser gemeinsames Interesse. Um uns darauf vorzubereiten, müssen wir beide unseren Geist und unseren Körper trainieren“, erläutert Jessica.





# Fjällräven Camo

**Diese Saison erhält** Fjällrävens *Green Camo* Gesellschaft von dem dunkleren *Dark Olive Camo*. Beide basieren auf einem Kiefernwaldmuster aus klaren und undefinierten Formen, die deine Silhouette unkenntlich machen. Es erfordert viel Übung und Geduld, sich im Wald unbemerkt fortzubewegen. Man muss langsame, geschmeidige Bewegungen machen, auf die Windrichtung und den Boden achten, Zweige beiseiteschieben, dichtes Gebüsch vermeiden und dabei immer vollkommen unauffällig agieren, egal wie lange es auch dauert.

Kleidung und Ausrüstung mit Tarnmuster tragen dazu bei,

unbemerkt zu bleiben, da sie die Konturen deines Körpers verschwimmen lassen. Letztlich sind es wahrscheinlich das Geruchsempfinden und das feine Gehör der Tiere, die dich enttarnen – der Geruchssinn von Rehen und Wildschweinen ist etwa tausend Mal sensibler als der des Menschen.

Camo gibt es für eine große Auswahl an Bekleidung. Unter [fjallraven.de](http://fjallraven.de) findest du das komplette Sortiment.



G-1000® SILENT ECO

**Langlebig, anpassbar, geräuscharm**

Fjällrävens eigens entwickeltes Material. Gefertigt aus Bio-Baumwolle und recyceltem Polyester mit fluorcarbonfreier Imprägnierung. Kann mit Greenland Wax behandelt werden.



G-1000®

*Lapland Hybrid Jacket M*

## Strapazierfähige Bewegungsfreiheit

Die leichte, strapazierfähige Jacke für den anspruchsvollen Jäger, der eine extrem funktionale Ausrüstung für die aktive Jagd benötigt. Gefertigt aus wind- und wasserfestem G-1000 *Silent Eco* aus recyceltem Polyester und Bio-Baumwolle auf der Vorderseite, an den Schultern und den unteren Ärmeln, während der Rücken, die oberen Ärmel und die Taschen aus Stretchmaterial bestehen.

Größen: S-XXXL. UVP: 329,95 €  
Entdecke alle Farben auf [fjallraven.de](http://fjallraven.de)

G-1000® SILENT ECO

**Langlebig, anpassbar, geräuscharm**

Fjällrävens eigens entwickeltes Material. Gefertigt aus Bio-Baumwolle und recyceltem Polyester mit fluorcarbonfreier Imprägnierung. Kann mit Greenland Wax behandelt werden.



*Lapland Hybrid Trousers M*

## Das Lieblingsstück für aktive Jäger

Leichte, strapazierfähige Hose mit optimierter Passform für die aktive Jagd. Das Design basiert auf den preisgekrönten *Keb Trousers*. Die Hose ist aus einem Stretchmaterial gefertigt - mit G-1000 *Silent Eco* (recyceltes Polyester/Bio-Baumwolle) auf der Rückseite und vorne an den Oberschenkeln. Verstärkungen aus G-1000 *HeavyDuty* befinden sich über den Knien und an der Innenseite der Unterschenkel.

Größen: 44-60. UVP: 229,95 €  
Entdecke alle Farben auf [fjallraven.de](http://fjallraven.de)





## G-1000: funktionales und zeitloses Design

Viele Produkte von Fjällräven werden zu langjährigen Lieblingsstücken für die, die sie tragen. Warum? Zum Teil liegt das daran, dass unser strapazierfähiges Outdoor-Material G-1000 einfach unglaublich lange hält. Es liegt aber auch daran, dass wir sehr sorgfältig an einem funktionalen und zeitlosen Design arbeiten. Ein Design, das weniger aktuellen Trends folgt, sondern sich besonders auf Funktionalität konzentriert. Das Ergebnis ist eine Ausrüstung, die du lange Zeit gerne verwendest und die lange Zeit funktioniert. So geht Nachhaltigkeit.



Lapland Hybrid Jacket W  
UVP: 329,95 €



Lapland Hybrid Jacket M  
UVP: 329,95 €



Lapland Hybrid Trousers M  
UVP: 229,95 €



Värmland G-1000 Shirt M  
UVP: 119,95 €



Lapland Hybrid Trousers W  
UVP: 229,95 €



Värmland Vest  
UVP: 74,95 €



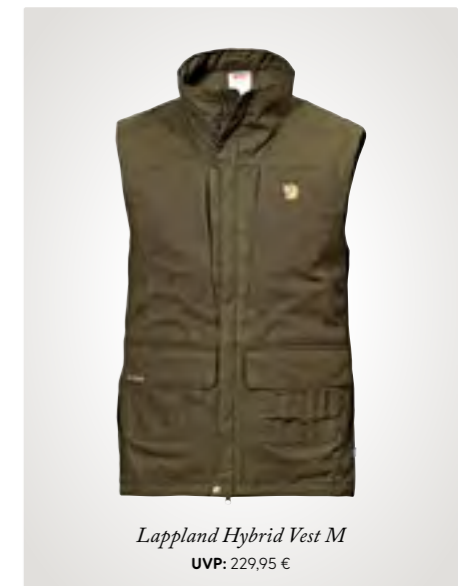
Barents Pro Hunting Trousers M  
UVP: 179,95 €



Brenner Pro Jacket M  
UVP: 389,95 €



Brenner Pro Trousers M  
UVP: 219,95 €



Lapland Hybrid Vest M  
UVP: 229,95 €



G-1000\* SILENT ECO

**Langlebig, anpassbar, geräuscharm**

Fjällrävens eigens entwickeltes Material. Gefertigt aus Bio-Baumwolle und recyceltem Polyester mit fluorcarbonfreier Imprägnierung. Kann mit Greenland Wax behandelt werden.



*Forest Hybrid Jacket W/M*

## Wetterfeste Bewegungsfreiheit

Die *Forest Hybrid Jacket* wurde für aktive Jäger entwickelt und bietet eine optimale Kombination aus schlichtem Design, Schutz und Bewegungsfreiheit. Stretch-Einsätze unter den Armen sorgen für Belüftung und Flexibilität, während du dich dank wetterfestem, langlebigem *G-1000 Silent Eco* geräuscharm bewegen kannst. Der perfekte Begleiter für lange Tage auf der Pirsch.

**Größen:** W: XXS-XL. M: S-XXXL. UVP: 259,95 €  
Entdecke alle Farben auf [fjallraven.de](http://fjallraven.de)

G-1000\* SILENT ECO

**Langlebig, anpassbar, geräuscharm**

Fjällrävens eigens entwickeltes Material. Gefertigt aus Bio-Baumwolle und recyceltem Polyester mit fluorcarbonfreier Imprägnierung. Kann mit Greenland Wax behandelt werden.



*Lapland Camo Cap*

## Getarnt von Kopf bis Fuß

Die *Lapland Camo Cap* gibt es in den Farben *Green Camo* und *Dark Olive Camo*. Sie ist aus strapazierfähigem und trotzdem weichem *G-1000 Silent Eco* gefertigt. Stelle sie mit dem Riemen auf der Rückseite auf deine Größe ein, und die Jagd kann beginnen.

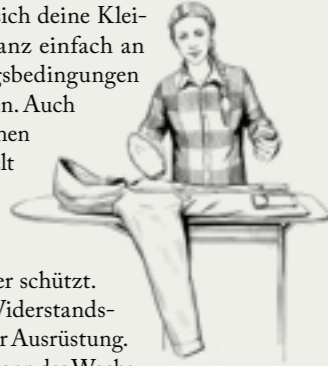
**Größen:** S/M-L/XL. UVP: 39,95 €  
Entdecke alle Farben auf [fjallraven.de](http://fjallraven.de)



## Passe deine Ausrüstung individuell an

Mit **Greenland Wax** lassen sich deine Kleidungsstücke aus G-1000 ganz einfach an unterschiedliche Witterungsbedingungen und Aktivitätslevels anpassen. Auch Rucksäcke und Taschen können mit Greenland Wax behandelt werden.

Mehr Wachs führt zu einem dichteren Material, das gegen Wind und Wetter schützt. Außerdem erhöht es die Widerstandsfähigkeit und Haltbarkeit der Ausrüstung. Für wärmere Temperaturen kann das Wachs einfach ausgewaschen werden. Das sorgt für ein kühles Trageklima und höhere Atmungsaktivität.



Bei Regen empfiehlt es sich, Schultern, Ärmel und Kapuze zu wachen sowie den Deckel und den Boden des Rucksacks.



Wenn die Vorderseite von Jacke und Hose mehrmals gewacht wird, ist das Liegen auf feuchtem Untergrund kein Problem mehr.

Wachse die Kniepartie mehrmals, um diesen besonders beanspruchten Bereich gegen Feuchtigkeit und Abnutzung zu schützen.



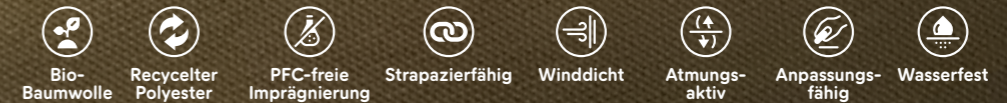
Das Wachen der Unterschenkelpartie ist besonders praktisch, wenn man sich durch hohes, nasses Gras oder Gestrüpp bewegt.

Für langes Sitzen empfiehlt es sich, die Gesäßpartie zu wachen.



G-1000 Silent Eco

# Fjällrävens vielseitiges Outdoor-Material

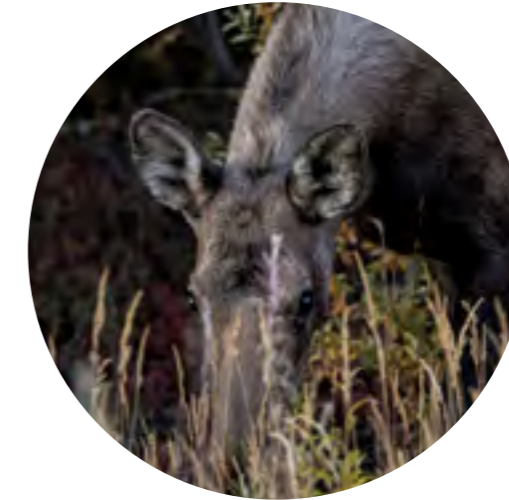


Wer entscheidet, wie wasserfest dein Rucksack ist? Du. Wer entscheidet, wie atmungsaktiv deine Jacke ist? Du. G-1000 ist Fjällrävens eigens entwickeltes strapazierfähiges und vielseitiges Material, das auf deine Bedürfnisse angepasst werden kann, und zwar mit *Greenland Wax*. G-1000 ist dicht gewoben, ohne seine atmungsaktiven Eigenschaften einzubüßen, und die *Silent Eco*-Version – die speziell für die Jagd entwickelt wurde – besteht aus 65 % recyceltem Polyester und 35 % Bio-Baumwolle und wird während der

Produktion gebürstet. Diese Kombination macht G-1000 *Silent Eco* langlebig sowie wind- und wasserfest, und das mit einem Minimum an Rascheln.

Du kannst die Eigenschaften deiner Ausrüstung selbst anpassen, indem du manuell *Greenland Wax* auf das Material aufträgst. Oder indem du es auswäscht. Möchtest du mehr Wasserfestigkeit und Langlebigkeit? Trage Wachs auf. Möchtest du mehr Atmungsaktivität? Wasche das Wachs aus.





## Der Arzt aus Florida, der zum Jäger in Alaska wurde

Larry Daugherty hatte ein gutes Leben in Florida, gemeinsam mit seiner Frau und seinen fünf Kindern. Eines Tages entschieden sie, nach Alaska zu ziehen.

*Text: Nils Grundberg Foto: Joel Forsman*

**Wie bist du zur Jagd gekommen?** Ich wuchs in der Stadt auf und hatte mit der Jagd nichts am Hut; allerdings hatten meine Großeltern einen starken Einfluss auf mich. Sie waren wahre Abenteurer, die die ganze Welt bereisten.

Ihre Abenteuerlust steckte mich an. Eines Tages sah ich zufällig eine Anzeige, die dazu aufrief, sich für das Abenteuer seines Lebens

zu bewerben: am nördlichen Polarkreis einen Hundeschlitten fahren.

Ich habe mich beim *Fjällräven Polar* beworben und tatsächlich einen Platz gewonnen. Das hat mein Leben für immer verändert.

Nach dem Fjällräven Polar traf ich – mit 38 Jahren – gemeinsam mit meiner Familie die große Entscheidung, nach *Alaska* zu ziehen –

ich bin verheiratet, und wir haben fünf Kinder. Wir lebten in *Florida*, Alaska war daher in jeder Hinsicht eine riesige Veränderung für uns – wir tauschten Sonnenschein gegen Schnee, Strände gegen hohe Berge und das Stadtleben gegen ein Leben inmitten der Natur.

Meine Leidenschaft für Abenteuer und ein Leben mit der Natur, angetrieben durch





die Visionen meiner Großeltern, inspirierten mich schließlich auch dazu, am 1.600 Kilometer langen *Iditarod Hundeschlittenrennen* teilzunehmen.“

Während einer Pause in einer entlegenen Hütte in der Wildnis Alaskas fragte mich

mein Hundeschlitten-Betreuer, ob ich gerne im nächsten Jahr auf die Jagd gehen würde. Manche Menschen können nicht nachvollziehen, warum andere auf die Jagd gehen. Wenn du jedoch regelmäßig in der Natur bist, erkennst du den Sinn der Jagd: vom Land leben

und den Kreislauf des Lebens auf sehr intime Art verstehen.

Ein Jahr nach unserem Umzug nach Alaska schoss ich mein erstes Rentier. Zwei meiner Kinder waren bei mir. Das Erlebnis, dieses wunderschöne Tier in seiner Umgebung zu

erlegen, kann ich nur als spirituell beschreiben. Es berührte unsere Herzen sehr. Mit der Hilfe meines Freundes lernten wir, es zu verarbeiten. Rentiere sind in Alaska ziemlich groß, das Tier muss zunächst gehäutet und geviertelt werden. Danach werden das Nierstück, das

Nackenfleisch, die Rippen und das Lendenstück entfernt. Wir entfernten auch das Fell vom Kopf bis zu den vorderen Schultern, um es, komplett mit dem riesigen Geweih, als Erinnerung ausstopfen zu lassen. Wir füllten unsere Tiefkühltruhe mit köstlichen Steaks, Braten

und mit Hackfleisch – alles in Bio-Qualität. Es reichte aus, um meine Familie ein ganzes Jahr mit Fleisch zu versorgen. Als es wieder September wurde, waren wir bereit, erneut auf die Jagd zu gehen und die Gefriertruhe wieder zu füllen. Nachdem wir mehrere Jahre Rentiere





Larry mit seinem zuverlässigen Singi 48 Rucksack. Weitere Informationen auf Seite 56.

“ Der Singi 48 hat die perfekte Größe zum Tragen eines Viertels und eine praktische Seitentasche, in der ich mein Gewehr transportiere.

und Kleinwild gejagt hatten, fühlten wir uns bereit, es mit einem Elch aufzunehmen, ein sehr viel größeres Unterfangen, da diese 2- bis 3-mal größer sind und bis zu 900 kg wiegen können. Die Vorgehensweise des Häutens, Vierteln und systematischen Entfernens des Fleisches ist jedoch die gleiche.

Wir jagen zu Fuß, was bedeutet, dass wir große Lasten tragen müssen, jeweils ein Viertel bzw. ein Teil des Tieres. Manchmal jagen wir mit einem Floß. Letztes Jahr hatten wir das Glück, einen Elch direkt am Flussufer zu schießen, so dass wir mit dem Floß direkt hinfahren konnten. Wir haben das Tier auf dieselbe Weise verarbeitet, statt jedoch die schweren Lasten zu tragen, konnten wir alles zusammen auf das Floß laden.

**Welche Ausrüstung nutzt du?** Mein absolutes Lieblingsteil ist mein *Stubben* Rucksack. Der eingebaute Sitz ist einfach nur cool. Der Rucksack ist für seine Größe erstaunlich stark und stabil. Er ist für das Großwild in Alaska ein bisschen zu klein, man kann kein Rentier- oder Elchviertel damit transportieren, er ist jedoch perfekt, um das ganze Zubehör zu tragen, das ich für die Jagd brauche. Dazu gehören eine Plane, Jagdtaschen, ein Messer, Munition, ein Fernglas usw. In der Regel trägt eines meiner Kinder den *Stubben* mit meinem Jagdzubehör.

Der *Singi 48* hat die perfekte Größe zum Tragen eines Viertels. Außerdem hat er eine sehr praktische Seitentasche, die ich für mein Gewehr nutzen kann. Was die Bekleidung angeht, habe ich viele unterschiedliche Marken für Jagdbekleidung ausprobiert. Die Shell-Beklei-

dung von Fjällräven ist dabei das absolut Beste, sie übersteht alle Härten des Outdoor-Lebens und der Jagd an einem wilden Ort wie Alaska.

**Was ist so besonders an dieser Jagd?** Ich freue mich immer auf die Elchjagd, das ist meine Lieblingszeit im Jahr. Wir dürfen Elche nur während der ersten drei Wochen im September jagen, und ich genieße die Saison sehr. Die Herbstfarben, das kühlere Wetter – all das symbolisiert den Beginn der Jagdsaison und dass der Winter bald kommt. Eine Elchjagd ist besonders, da sie länger dauert, in der Regel ca. 7 Tage. Oft muss man auch mit einem Floß flussabwärts fahren. Aufgrund der Floßfahrt, der benötigten Zeit und des rauen Geländes ist eine genaue Planung erforderlich.

Wir jagen in entlegenen Gebieten, abseits der Straßen, tief in der Wildnis. Daher sehen wir in der Regel nicht viele Menschen. Während der Elchjagd sehe ich oft zum ersten Mal im Jahr die Nordlichter, und ich habe viele schöne Erinnerungen an Nächte im Freien mit Blick in den Himmel, manchmal mit meinem ältesten Sohn an meiner Seite.

Da Elche schwierig zu jagen und groß sind, lade ich meistens Freunde ein. Es gibt keine bessere Möglichkeit, eine Verbindung zu anderen zu schaffen, als Aktivitäten in der mächtigen und komplexen Natur. In diesem Jahr führte der Fluss ziemlich wenig Wasser, da es nicht viel geregnet hatte. Das stellte uns vor enorme Herausforderungen. Statt einer entspannten Floßfahrt flussabwärts zogen wir die schweren Flöße viele Kilometer weit. Das waren schwierige Umstände; wenn man

Herausforderungen jedoch mit Freunden teilt, schafft man Erinnerungen fürs Leben.

**Was bedeutet verantwortungsbewusstes Jagen für dich?** Ich jage, um Nahrung zu erhalten, keine Trophäen. Ich muss nicht jagen, um Nahrung zu erhalten, ich möchte es gerne. Könnte ich Fleisch im Supermarkt kaufen? Ja, sicher. Meiner Meinung nach solltest du jedoch, wenn du Fleisch essen möchtest, verstehen, wo es herkommt. Mit der Jagd kann ich meinen Kindern das zeigen. Wir ernten bzw. nutzen so viele Nahrungsmittel wie möglich bei uns auf dem Land. Das bedeutet, die Tiefkühltruhe im Sommer mit Fisch zu füllen, im Herbst mit Beeren und wann immer möglich mit natürlichem Fleisch von einer Jagd. Meiner Meinung nach ist die Jagd der tiergerechteste Weg, Fleisch zu essen. Das Erlegen eines Tieres in seiner natürlichen Umgebung führt nicht nur zu einer tiefen Verbindung zwischen dir und deinem Essen, es ermöglicht deinem „Essen“ auch ein tiergerechtes und gutes Leben. Solche Nahrung kannst du in einem Laden nicht kaufen. Ohne Antibiotika, Hormone usw. Das Fleisch, das meine Familie isst, ist wahrhaft „Bio“. Ich nutze vom Tier so viel wie möglich. Das ist für mich verantwortungsbewusstes Jagen.











*Drev Trousers M*  
UVP: 219,95 €

## Eco-Shell und Hydratic – Schutz vor Nässe

*Eco-Shell* ist Fjällrävens eigens entwickeltes, strapazierfähiges und atmungsaktives Shell-Material, das speziell entwickelt wurde, um ohne den Einsatz von umweltschädlichen Fluorcarbonen (PFC) wasserdicht zu sein. Bei Kleidungsstücken ohne *Eco-Shell* verwenden wir *Hydratic*, um diese wasserdicht zu machen – als loses, wasserdichtes Futter im Kleidungsstück oder als Membran, die mit einem Shell-Material laminiert wird, oder als Beschichtung mit Schutz-Print, die verbunden wird mit einem Shell-Material. *Eco-Shell* und *Hydratic*, leiten Feuchtigkeit ab, wenn du aktiv bist.



*Drev Jacket M*  
UVP: 359,95 €



*Forest Hybrid Jacket W*  
UVP: 259,95 €



*Brenner Pro Winter Trousers M*  
UVP: 269,95 €



*Lapland Eco-Shell Poncho*  
UVP: 379,95 €





## Synthetische Isolierung

Für isolierende Bekleidung verwenden wir entweder Daunen oder Kunstfasern. Vom Gefühl her scheint der Unterschied nicht besonders groß, allerdings unterscheiden sie sich im Einsatz. Bei kaltem, trockenem Wetter ist ein Kleidungsstück mit Daunen-Isolierung die beste Wahl aufgrund der unglaublichen Eigenschaft von Daunen, die Luft und mit ihr die Körperwärme einzuschließen und gleichzeitig leicht und atmungsaktiv zu sein. Unter nassen Bedingungen jedoch verlieren Daunen einen Teil ihrer isolierenden Eigenschaften, daher eignet sich in diesem Fall eine synthetische Isolierung besser. Diese ist zwar ein wenig schwerer als Daunen, dafür ist sie resistenter gegen Feuchtigkeit und trocknet schneller - deshalb ist sie perfekt für die Jagd. Denn schlechtes Wetter sollte dich nicht aus dem Fokus bringen.



*Sörmland Padded Vest M*  
UVP: 199,95 €



*Högvilt Jacket W*  
UVP: 439,95 €



*Brenner Pro Winter Trousers M*  
UVP: 269,95 €



*Brenner Pro Padded Jacket M*  
UVP: 449,95 €



*Sörmland Tapered Winter Trousers M*  
UVP: 189,95 €



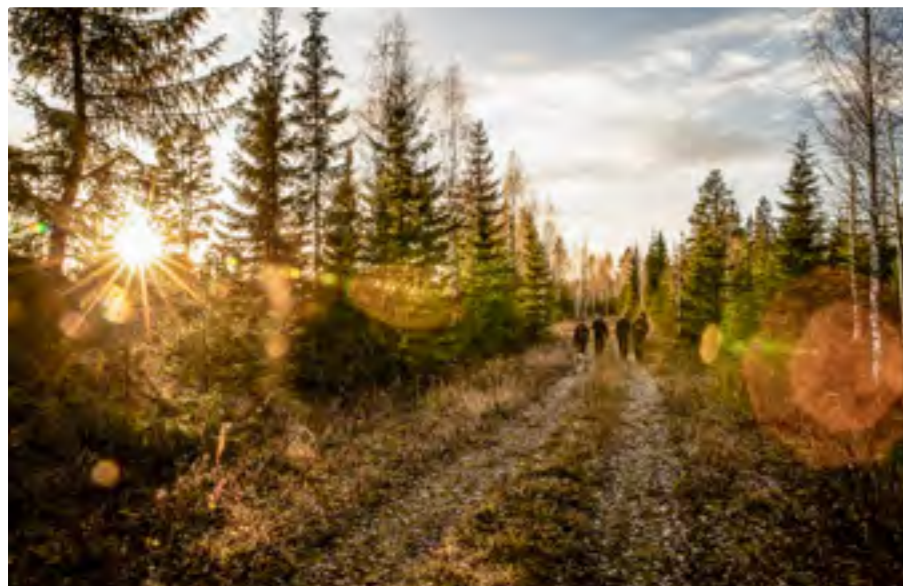
*Brenner Pro Winter Trousers W*  
UVP: 269,95 €



*Brenner Pro Padded Jacket W*  
UVP: 449,95 €



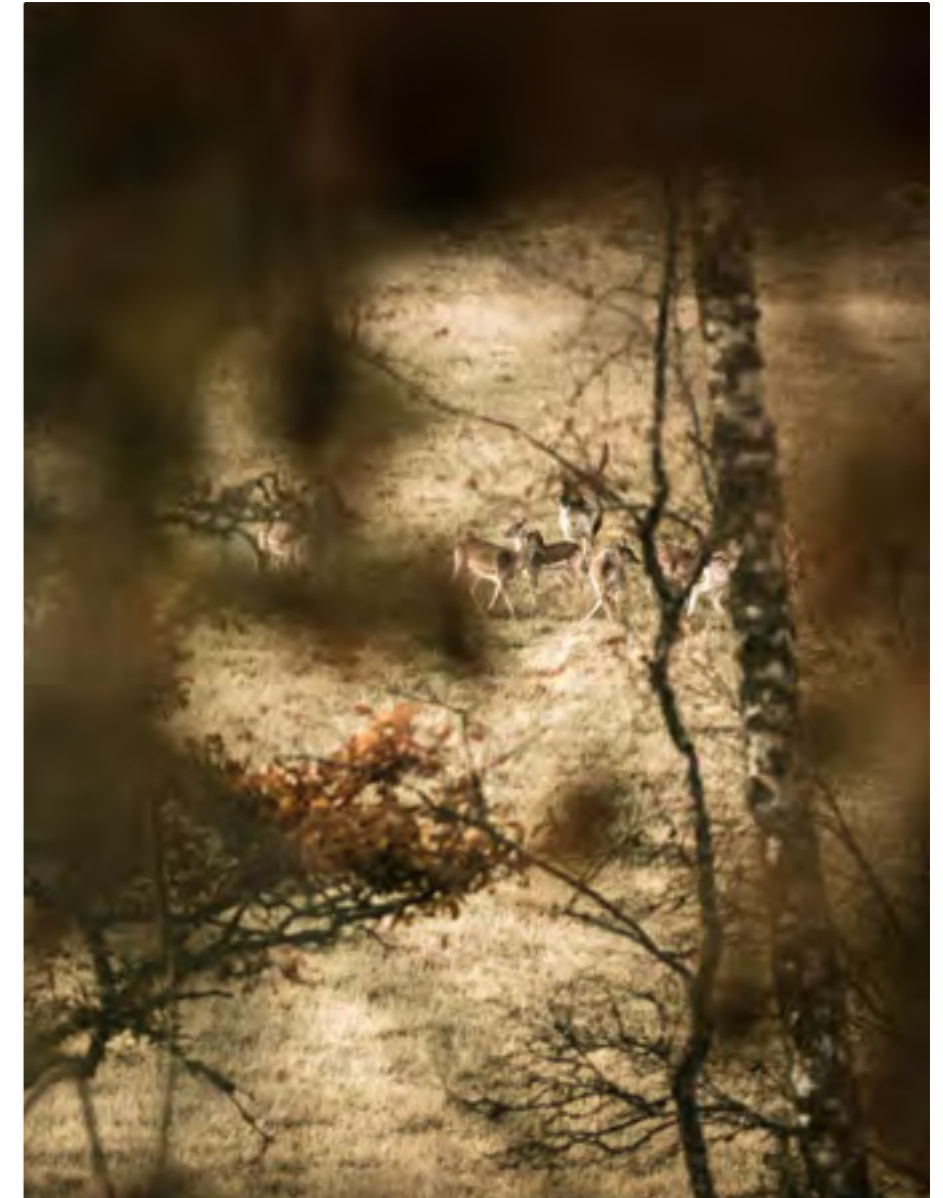
*Grimsey Vest M*  
UVP: 149,95 €



*Sörmland Padded Jacket M*  
UVP: 389,95 €



*Sörmland Padded Vest W*  
UVP: 199,95 €





# Stelle deine eigenen Wildwürste her – mit Markus Sämmer

Selbst Würste herzustellen, macht viel Spaß. Und mit der richtigen Ausrüstung und ein wenig Übung hast du den Dreh schnell raus und kannst die Gewürze und die Zutaten ganz nach deinem Geschmack ändern. Anfänger sollten einen Freund um Hilfe bitten – vier Hände sind besser als zwei, wenn du das Wurstbrät in den Darm füllst. Feuchte Hände und eine feuchte Arbeitsplatte erleichtern diese Aufgabe ebenfalls.

*Text: Oscar Askelöf Foto: Steffen Schulte-Lippert*



**Markus Sämmer** ist ein einflussreicher Koch und Autor aus Deutschland, der bekannt ist für seine Kreativität, seinen Enthusiasmus und die Liebe zu seinem Beruf. Als in der Spitzengastronomie ausgebildeter Koch mit viel Auslandsfahrung kombiniert er heimische Naturprodukte mit moderner, internationaler Küche und kreierte dabei immer wieder aufs Neue kulinarische Genüsse. Bereits zwei erfolgreiche Kochbücher hat er in seiner Serie „The Great Outdoors“ veröffentlicht und derzeit arbeitet er am dritten Band. Markus ist ein verantwortungsbewusster Jäger, seine Leidenschaft gilt der Natur, den Bergen, dem See vor der Haustüre und den Wäldern dahinter – er angelt, jagt, sammelt Wildkräuter und Pilze und baut selbst Obst und Gemüse an.





**Warum jagst du?** „Ich genieße es, am Erhalt der Natur beteiligt zu sein und umfassende Outdoor-Erlebnisse zu sammeln; die eigentliche Motivation, warum ich jagen gehe, ist aber wohl, dass ich mir meine Nahrung selbst beschaffen möchte. Ich bin gegen Tiertransporte und Massentierhaltung und versuche immer, Produkte zu vermeiden, die aus dieser Industrie kommen.“

**Was bedeutet verantwortungsbewusstes Jagen für dich?** „Meiner Meinung nach ist es wichtig, den Zyklus und die Geschwindigkeit des Lebens zu verstehen und zu respektieren, ganz egal, ob es um Holz, Wild oder andere Naturprodukte aus dem Wald geht. Für mich geht es beim verantwortungsbewussten Jagen um gesunde Tierbestände, die richtige Verteilung der Altersgruppen und ein gesundes Geschlechterverhältnis. Wenn es darum geht, ein Tier aus der Wildnis auf den Tisch zu bringen, verwende ich so viele Teile dieses Tieres wie möglich.“



## Chamois salsiccia

Für 6 bis 8 Personen

### Zutaten:

- 1,5 kg Gamswildfleisch
  - 500 g roher Schweinespeck
  - 30 g Meersalz
  - 5 g weißer Pfeffer
  - 2 g Muskatnuss oder Muskatblüte
  - 1 bis 2 Knoblauchzehen, fein gehackt
  - 1/2 TL Kümmelsamen, zerstoßen
  - 1 Bio-Zitrone, in Zesten
  - 1 TL getrockneter Majoran oder Oregano
  - jeweils 2 TL Thymian und Rosmarin (beides gehackt)
  - 1 Packung Naturdarm vom Metzger
- Optional für etwas mehr Schärfe:*  
1 frische oder getrocknete Chili (gehackt) oder geriebener Cayenne-Pfeffer

### Ausrüstung:

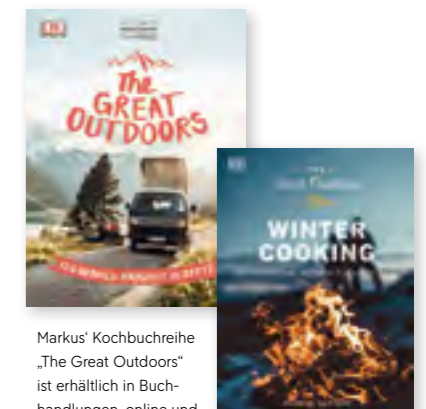
Fleischwolf mit feiner oder mittlerer Lochscheibe, Wurstaufsatz oder Presse.

Den Darm gründlich in kaltem Wasser einweichen und ausspülen. Das Fleisch und den Speck durch den Fleischwolf drehen.

Das Hackfleisch gut mit allen weiteren Zutaten vermischen und am besten eine kleine Probe anbraten, probieren und falls nötig nachwürzen. Jetzt den Wurstaufsatz am Fleischwolf befestigen oder die Masse in eine Wurstpresse füllen und gleichmäßig in den zuvor aufgesetzten Darm drücken.

In Würste gleicher Größe trennen, indem stets ein ungefähr 15 cm langes Stück zwischen Daumen und Zeigefinger etwa dreimal in abwechselnde Richtung gedreht wird.

Die frischen Würste direkt braten, grillen oder sofort einfrieren. Die Würste sollten im rohen Zustand nur kurz im Kühlschrank aufbewahrt werden. Wenn die Würste länger aufbewahrt werden sollen, sollten sie in kochendem Salzwasser ca. 20 Minuten lang gebrüht werden.



Markus' Kochbuchreihe „The Great Outdoors“ ist erhältlich in Buchhandlungen, online und über Markus' eigenen Webshop. Die ersten beiden Bände haben bereits viel Beachtung gefunden, und der dritte, „Hello Nature“, bei dem es hauptsächlich ums Jagen und Angeln geht, wird ab Januar 2021 über den DK Verlag erhältlich sein.



## „Als Jäger mag ich unkomplizierte, intuitive Produkte“

Johan Hübnette, Designer bei Fjällräven, weiß vermutlich mehr über Jagdrucksäcke als irgendjemand anderes. Also wen, wenn nicht ihn, sollten wir fragen, wie sie entwickelt werden?


*Text: Nils Grundberg Foto: Anette Andersson*

**Wie entwickelst du Produkte für verantwortungsbewusste Jäger?** Ich bin selbst Jäger und finde es wichtig, unkomplizierte und intuitive Produkte herzustellen. Bei der Jagd musst du dich voll und ganz auf die vor dir liegende Aufgabe konzentrieren, daher dürfen die Produkte nicht zu viele Extras haben, die du eigentlich nicht brauchst. Es sollte

einfach sein, den Rucksack abzunehmen, wenn du dich im Hochsitz hinsetzt, und der Rucksack sollte immer leicht anzupassen sein.

Außerdem versuchen wir, Produkte herzustellen, die langlebig und aus Umweltsicht nachhaltig sind. Und selbstverständlich achten verantwortungsbewusste Jäger immer auf das Wohl von Tier und Natur. Wir nutzen haupt-



A full-page photograph of a hunter in a forest. The hunter is wearing a dark green jacket, a cap, and ear protection. He is holding a rifle with a scope and aiming it towards the right. The background shows a dense forest of trees, some with bare branches, suggesting a cool or autumnal setting. The lighting is natural, and the overall tone is outdoorsy and focused.

Alle Produkte von Fjällräven lassen sich letztendlich auf unsere Tradition und unsere direkte Verbindung zum Wandern und zu langen Aufenthalten in der Natur zurückführen. ”

sächlich natürliche Materialien wie Wolle, Baumwolle und Daunen. Diese Materialien weisen unübertroffene Funktionen für uns Jäger auf – und sie sind aus vielerlei Aspekten die Umwelt betreffend eine nachhaltige Wahl.

**Was weißt du über die Zielgruppe?** Unsere Kunden kommen hauptsächlich aus den nordischen Ländern, dem deutschsprachigen Raum und aus Osteuropa. Diese Menschen verbringen viel Zeit in den Wäldern und betrachten die Jagd als natürlichen Teil ihres Lebensstils. Fjällräven stellt seit den 1970er Jahren spezielle Bekleidung und Ausrüstung für Jäger her; der Trend scheint inzwischen dahin zu gehen, dass immer mehr Menschen weltweit ein Interesse an unseren Jagdprodukten haben.

**Was erwarten Fjällrävens Jagdkunden von den Produkten?** Ich glaube, man kann die Erwartungen unserer Jagdkunden mit einem Wort zusammenfassen: Qualität. Sie wollen langlebige Produkte mit einem hohen Grad an Funktionalität, die jedoch gleichzeitig in Situationen, in denen Konzentration wichtig ist, intuitiv in der Handhabung sind.

Die Funktionen müssen sehr unterschiedlich sein, je nach Art der ausgeübten Jagd – das kann alles sein, von der Vogeljagd in Nordschweden bis hin zur Treibjagd in Deutschland.

**Was musst du bei der Entwicklung neuer Produkte beachten?** Wir konzentrieren uns eher darauf, unsere bestehenden Produkte noch weiter zu verbessern, statt neue Produkte zu entwickeln. Beispielsweise haben wir es vereinfacht, den Inhalt des *Stubben Rucksacks* zu entnehmen, während man darauf sitzt.

Wenn wir ein neues Produkt entwickeln, dann geht es immer um ein ganz bestimmtes Bedürfnis. Die Idee dazu bzw. die Anforderung kann dabei aus ganz unterschiedlichen Richtungen kommen. Von einem meiner Kollegen hier im Büro oder von einem Kollegen aus einem ganz anderen Teil der Welt. Oder, selbstverständlich, von einem unserer Designer, die die Produkte entwickeln.

Alle Produkte von Fjällräven lassen sich letztendlich auf unsere Tradition und unsere direkte Verbindung zum Wandern und zu langen Aufenthalten in der Natur zurückführen. Du musst Dinge mit dir herumtragen können, dich hinsetzen und dich bewegen können. Das ist die Grundlage. Und dann fügen wir bestimmte Funktionen speziell für die Jagd hinzu, zum Beispiel Platz für die Munition, geräuscharme Knöpfe oder die besonders schmale Silhouette des *Lapland Hike Rucksacks*, die es dir ermöglicht, dein Gewehr über der Schulter zu tragen. Kleine Details, die viel ausmachen.



**Erhältst du Feedback zu den Produkten?** Jede Menge! Unsere Kunden und Händler sind sehr engagiert, wir erhalten extrem gutes Feedback. Manchmal bekommen wir Vorschläge für neue Produkte, die wir ihrer Meinung nach herstellen sollten; oft sind die Ideen ziemlich speziell. Dann versuchen wir, diese Ideen in bereits vorhandene Produkte einzubeziehen, damit diese vielseitiger werden.

**Wie stehst du selbst zur Jagd?** Ich bin auf dem Land aufgewachsen und mein Vater hat mir das Jagen beigebracht. Es war ein natürlicher Teil unseres Outdoor-Lebens und der Nutzung von Ressourcen. Zu der Zeit haben wir hauptsächlich Elche gejagt. Inzwischen lebe ich in einem städtischeren Bereich, die Jagd ist allerdings noch immer Teil meines Lebens und spielt eine wichtige Rolle in der Beziehung zwischen mir und meinem Vater. Die Jagd selbst hat sich im Laufe der Zeit allerdings ziemlich verändert. Wir jagen inzwischen mehr Wild und die Jagd ist viel abwechslungsreicher geworden! Das ist das Ergebnis erfolgreicher Wildpflege.

**Was bedeutet für dich das Konzept des verantwortungsbewussten Jagens?** Das kann für jemanden, der nicht jagt, schwer zu verstehen sein; für jemanden, der denkt, es geht hauptsächlich um das Töten von Tieren. Für einen Jäger jedoch ist offensichtlich, dass es grundsätzlich um ein Interesse an der Natur und um die nachhaltige Pflege von Tier und Natur geht – und dass alles so ethisch vertretbar wie möglich abläuft. Für mich als Designer ist es wichtig, Lösungen zu entwickeln, die nachhaltig sind. Lösungen im Einklang mit der Natur zu entwickeln und nicht gegen sie.

**Hast du irgendwelche Tipps für die Jagdausrüstung?** Lerne deine Ausrüstung gründlich kennen, besonders, wenn sie neu ist. Bereite dich vor der Jagd gründlich vor, so dass du die Funktionen verstehst und dein eigenes Ausrüstungssystem zusammenstellen kannst.

Besorge dir wenige gute Dinge – weniger ist mehr! „Ich bin darin selbst leider auch nicht besonders gut“, lacht Johan. „Das hängt vielleicht mit meinem Beruf zusammen. Ich möchte immer neue Dinge testen und mein System verbessern.“



Den Inhalt herausnehmen zu können, während man darauf sitzt, ist ein wichtiges Design-Detail des beliebten Stubbensacks.



G-1000® HEAVYDUTY ECO  
**Strapazierfähig, langlebig, anpassbar**  
 Fjällrävens eigens entwickeltes, besonders strapazierfähiges Material. Gefertigt aus Bio-Baumwolle und recyceltem Polyester mit fluorcarbonfreier Imprägnierung. Kann mit Greenland Wax behandelt werden.



*Singi Stubbens*

## Die cleverste Sitzgelegenheit im Wald

*Stubbens* bedeutet Baumstumpf auf Schwedisch und unser gleichnamiger Rucksack bietet ein integriertes Gestell mit gepolsterter Sitzfläche, damit du bequem Platz nehmen und deine Umgebung genießen kannst. Der beliebte Rucksack wurde überarbeitet und besteht aus nachhaltigem G-1000 HeavyDuty Eco S. Er bietet nun noch mehr Stauraum und ist mit der *Singi Side Pocket* und dem *Singi Gear Holder* kompatibel (separat erhältlich), sodass du deinen *Singi Stubbens* an deine persönlichen Bedürfnisse anpassen kannst.

**Volumen:** 27 L. **UVP:** 259,95 €  
 Entdecke alle Farben auf [fjallraven.de](http://fjallraven.de)



G-1000\* HEAVYDUTY ECO

**Strapazierfähig, langlebig, anpassbar**

Fjällrävens eigens entwickeltes, besonders strapazierfähiges Material. Gefertigt aus Bio-Baumwolle und recyceltem Polyester mit fluorcarbonfreier Imprägnierung. Kann mit Greenland Wax behandelt werden.



G-1000\*



*Singi 48*

## 50 Jahre Erfahrung auf dem Rücken

Wir stellen bereits seit 1960 Trekking-Rucksäcke her. Kein Wunder, wie komfortabel sich der *Singi 48* deinem Rücken anpasst, wie einfach du dich damit fortbewegen kannst oder wie ausgeglichen die Gewichtsverteilung ist. Schaffe zusätzlichen Stauraum mit der *Singi Side Pocket* oder dem *Singi Gear Holder* und freue dich über einen langlebigen, robusten und vielseitigen Begleiter für die Jagd. Hauptsächlich aus *G-1000 HeavyDuty Eco S* hergestellt – unserem eigens entwickelten, langlebigen Outdoormaterial aus dicht gewebtem, recyceltem Polyester und Bio-Baumwolle. Der Holzrahmen ist aus FSC-zertifiziertem Birkenholz.

**Volumen:** 48 L. **UVP:** 279,95 €  
Entdecke alle Farben auf [fjallraven.de](http://fjallraven.de)

G-1000\* HEAVYDUTY ECO

**Strapazierfähig, langlebig, anpassbar**

Fjällrävens eigens entwickeltes, besonders strapazierfähiges Material. Gefertigt aus Bio-Baumwolle und recyceltem Polyester mit fluorcarbonfreier Imprägnierung. Kann mit Greenland Wax behandelt werden.



*Singi 28*

## Funktional und vielseitig

Robust und funktional wie sein großer Bruder (auf der gegenüberliegenden Seite) eignet sich der *Singi 28* hervorragend als strapazierfähiger Begleiter für vielseitige Outdoor-Aktivitäten – der perfekte Tagesrucksack für die Jagd oder zum Angeln. Kombinierbar mit weiterem *Singi* Zubehör für zusätzlichen Stauraum. Das Hauptfach mit langem Reißverschluss bietet einfachen Zugriff und eine Innentasche für deinen Laptop. Hauptsächlich aus *G-1000 HeavyDuty Eco S* hergestellt – unserem eigens entwickelten Outdoormaterial aus dicht gewebtem, recyceltem Polyester und Bio-Baumwolle.

**Volumen:** 28 L. **UVP:** 189,95 €  
Entdecke alle Farben auf [fjallraven.de](http://fjallraven.de)



G-1000\* HEAVYDUTY ECO

**Strapazierfähig, langlebig, anpassbar**

Fjällrävens eigens entwickeltes, besonders strapazierfähiges Material. Gefertigt aus Bio-Baumwolle und recyceltem Polyester mit fluorcarbonfreier Imprägnierung. Kann mit Greenland Wax behandelt werden.



*Singi 20*

## Dein täglicher Begleiter

Als kleinstes Mitglied der *Singi* Rucksack-Serie ist dieser 20-Liter-Tagesrucksack perfekt für den Alltag sowie für kürzere Exkursionen in die Natur geeignet – auch für die Jagd oder zum Angeln. Das Deckelfach mit Reißverschluss verleiht ihm einen charakteristischen Look und bietet einfachen Zugriff auf den Inhalt. Im Innenfach kannst du einen Laptop bis zu 15 Zoll unterbringen. Kleinere Gegenstände lassen sich in den Reißverschlusstaschen am Deckel verstauen, ein elastisches Band dient der Befestigung von Jacken. Mit der *Singi Side Pocket* oder dem *Gear Holder* kannst du zusätzlichen Stauraum schaffen.

**Volumen:** 20 L. **UVP:** 99,95 €  
Entdecke alle Farben auf [fjallraven.de](http://fjallraven.de)



*Singi Side Pocket*  
UVP: 29,95 €



*Singi Gear Holder*  
UVP: 24,95 €



*Hunting Rain Cover 16-28*  
UVP: 34,95 €





G-1000\* HEAVYDUTY ECO

**Strapazierfähig, langlebig, anpassbar**

Fjällrävens eigens entwickeltes, besonders strapazierfähiges Material. Gefertigt aus Bio-Baumwolle und recyceltem Polyester mit fluorcarbonfreier Imprägnierung. Kann mit Greenland Wax behandelt werden.



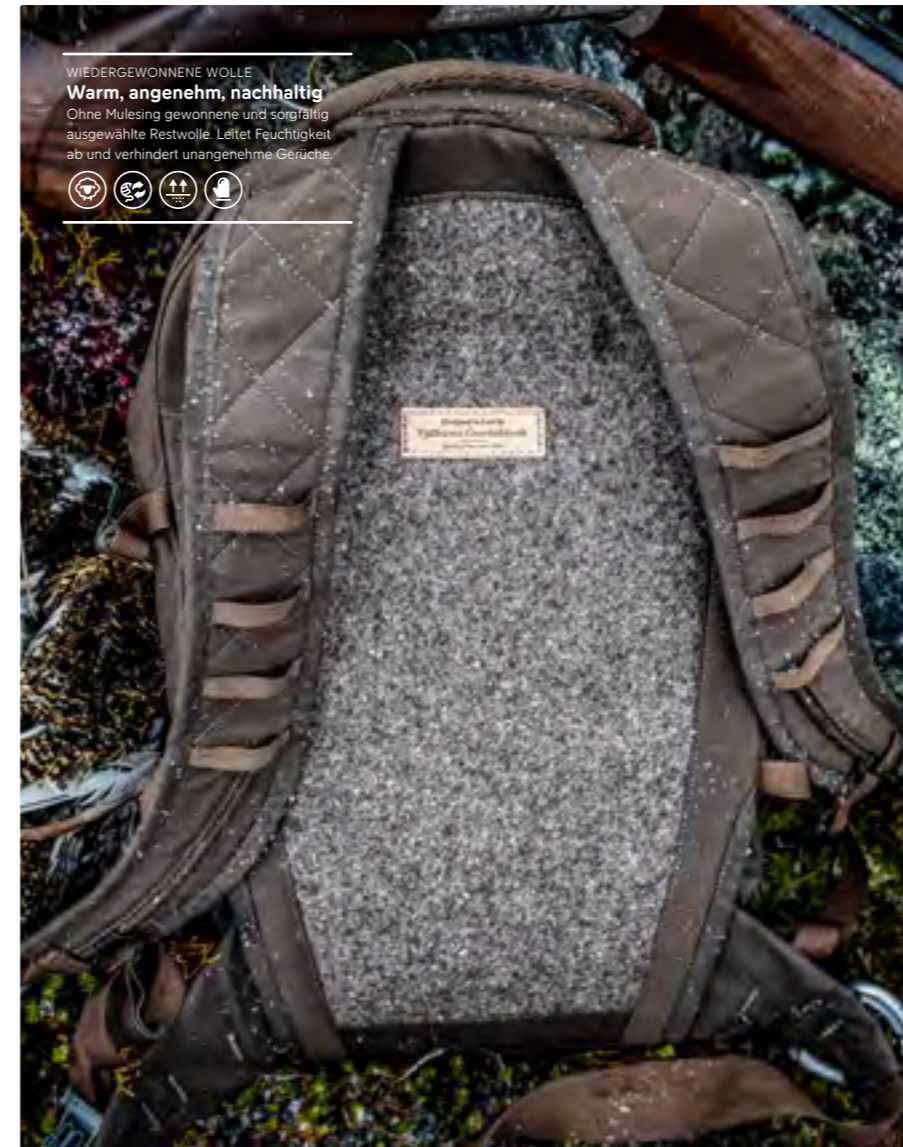
G-1000\*

*Lapland Hike 15*

## Dein vielseitiger Begleiter für die Jagd

Optimiert für die aktive Jagd. Hauptsächlich aus G-1000 HeavyDuty Eco S hergestellt – unserem eigens entwickelten, langlebigen Outdoormaterial aus dicht gewebtem, recyceltem Polyester und Bio-Baumwolle. Das innovative Rückenteil aus gepresster, ungefärbter und wiedergewonnener Wolle ist eine nachhaltige und wärmeregulierende Alternative zu den synthetischen Materialien wie Schaumstoff und Plastik, die gewöhnlich zum Einsatz kommen. An der Außenseite findest du Schlaufen und Riemen, um deine Ausrüstung zu befestigen – Funkgerät, GPS-Gerät, Zusatztaschen für extra Stauraum, Munitionstaschen usw. All diese Merkmale machen den Lapland Hike 15 zu einem zuverlässigen Jagdgenossen für viele Jahre.

Volumen: 15 L. UVP: 199,95 €  
Entdecke alle Farben auf [fjallraven.de](http://fjallraven.de)



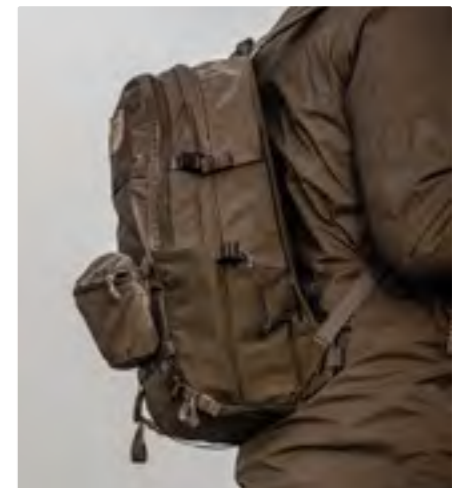
WIEDERGEGWONNE WOLLE  
**Warm, angenehm, nachhaltig**  
Ohne Mulesing gewonnene und sorgfältig ausgewählte Restwolle. Leitet Feuchtigkeit ab und verhindert unangenehme Gerüche.



**Komfort dank wiedergewonnener Wolle** Einzigartiges stabilisierendes Rückenteil aus gepresster, wiedergewonnener Wolle – eine nachhaltige Alternative zu den häufig eingesetzten Schaumstoff- und Plastikvarianten. Aus natürlicher, ungefärbter Wolle, für deren Produktion weniger Wasser und Chemikalien benötigt werden.



**Flexibles Design** Verstaubarer Hüftgurt mit abnehmbarer Tasche, beispielsweise für einen Entfernungsmesser oder zusätzliche Munition.



**Befestigungsmöglichkeiten** Befestigungsschlaufen an den Schultergurten zum Fixieren von Funk- oder GPS-Gerät.



**Für jedes Wetter gewappnet** Regenschutz gegen spontane Schauer (die Farbe ist abhängig von der Hauptfarbe des Rucksacks).



**Vielseitige Tasche** Die Hüftgurt-Tasche lässt sich auch vorn am Rucksack befestigen.





Rifle Zip Case



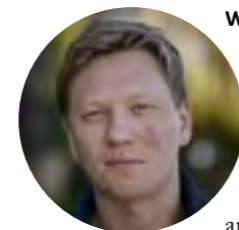
Shotgun Case



Rifle Case

## Schütze deine Jagdwaffe

Produktentwickler Fredrik Hyltén-Cavallius hat drei verschiedene Taschen entwickelt, die Waffen zuverlässig schützen. Doch Fjällrävens Futterale leisten viel mehr als nur den Schutz der Waffe vor Stößen und Stürzen.



**Warum braucht man ein gutes Futteral?** „Ein gut konstruiertes und wattiertes Gewehrfutteral schützt eine Waffe nicht nur während des Transports. Es gibt noch andere wichtige Aspekte:

Ein Gewehr mit Objektiv ist stoßempfindlich. Selbst bei einem gut eingeschossenen Gewehr kann es nach einem Stoß zu Schussungenauigkeiten kommen, die Nachsuchen zur Folge haben können. Daher kann ein ordentliches Verstauen der Waffe in einer Waffentasche unnötiges Leiden der Jagdbeute verhindern.“

**Wie wähle ich die richtige Tasche aus?** „All unsere Gewehrfutterale sind gut wattiert und

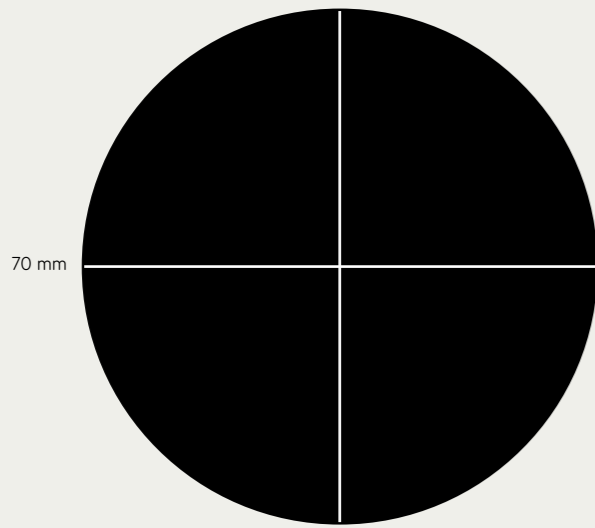
schützen deine Waffe zuverlässig. Der Unterschied zwischen dem *Rifle Case* und dem *Rifle Zip Case* liegt in den Details, den Öffnungen und den Fächern. Das *Rifle Case* ist etwas aufwendiger und hat Lederdetails sowie ein großes Fach unter der Verschlussklappe. Das Gewehr kann außerdem mit Riemen fixiert werden, sodass die Optik nicht mit dem Reißverschluss in Berührung kommt. Das *Shotgun Case* hat das gleiche Design wie das *Rifle Case*, wurde aber speziell für Flinten angepasst.“

**Was gefällt dir am besten an deinen Gewehrfutteralen?** „Vor allem die Qualität der Futterale und die dicke Wattierung. Alle sind mit G-1000 *HeavyDuty Eco* Obermaterial ausgestattet und können gewaschen werden, um

sie wasserabweisender zu machen. Sie lassen sich vollständig öffnen und flach auffalten, sodass sie auch als komfortables Sitzpolster mit Rückenlehne genutzt werden können. Die Griffe und Schulterriemen erleichtern das Tragen und Hantieren mit der Waffe. Die Lederdetails auf dem *Shotgun Case* und dem *Rifle Case* haben es mir besonders angetan.“

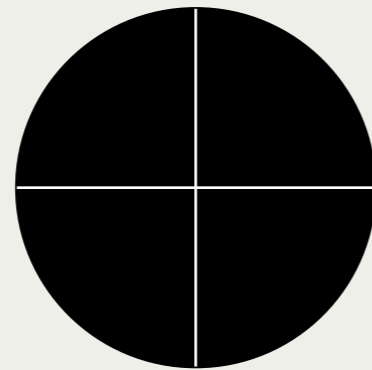






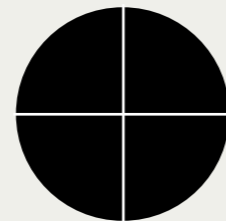
70 mm

Mit dem Gewehr  
anvisiert.



50 mm

Geübt,



30 mm

geübt



20 mm

und noch mehr  
geübt.



**ICH BIN BEREIT FÜR DIE HERBSTJAGD**

*#Conscioushunting*



# Die Jagd nach dem perfekten Schuss

Ein sauberer Schuss verhindert, dass das Tier unnötig leiden muss und trägt zu einer sicheren Jagdumgebung bei. Zur Verbesserung deiner Schießfertigkeiten solltest du drei wichtige Regeln befolgen: Üben, üben und nochmals üben. Auf der gegenüberliegenden Seite findest du hilfreiche Zielscheiben, die du ausschneiden und verwenden kannst. Teile deine Ergebnisse mit uns – das kann dabei helfen, mehr Jäger davon zu überzeugen, wie wichtig das Üben ist.



Hier siehst du, wie die Community ihre Ergebnisse beim letzten Mal geteilt hat, als wir die Zielscheiben über soziale Medien versendet haben.



# Leder, auf das du vertrauen kannst. Jahr für Jahr.

**Leder ist ein** Naturprodukt. Pflanzlich gegerbtes Leder sollte mit natürlichem Lederöl oder Pflegemitteln behandelt werden, um es geschmeidig und widerstandsfähig zu halten und dafür zu sorgen, dass es schön altert.

Wenn Leder Sonne und Wind ausgesetzt ist, dunkelt helles Leder nach, dunkles Leder hingegen wird etwas heller. Dies ist ein natürlicher Prozess, der nicht verhindert werden kann.

Warme, trockene Luft kann Leder austrocknen, wenn es nicht regelmäßig behandelt wird. Wenn Leder richtig nass geworden ist, sollte es gut getrocknet und anschließend mit Lederöl behandelt werden, damit es geschmeidig bleibt.

1) Verschmutzungen mit einem sauberen, feuchten Schwamm oder Tuch abwischen. Du kannst auch ein spezielles Reinigungsprodukt für Leder verwenden, wenn Verschmutzungen sich nur schwer entfernen lassen. Allerdings sollte so wenig wie möglich davon verwendet werden.

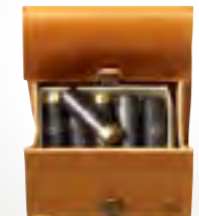
2) Nach der Reinigung des Leders ist es wichtig, ein farbloses Lederöl oder Pflegemittel zu verwenden. Die Fette im Öl bzw. Pflegemittel imprägnieren das Leder und schützen es vor Nässe und Verschmutzungen. Verwende natürliche Öle ohne starke chemische Wirkstoffe und trage diese auf der Außenseite auf, so wie bei einem Paar Schuhe.



*Ammo Case*  
UVP: 89,95 €



*Bolt Case*  
UVP: 59,95 €



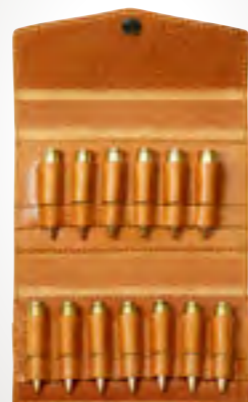
*Cartridge Bag*  
UVP: 119,95 €



*Game Strap*  
UVP: 59,95 €



*Equipment Belt*  
UVP: 129,95 €



*Bullet Case*  
UVP: 99,95 €



*Singi Bino Bag*  
UVP: 169,95 €



*Rifle Leather Strap*  
UVP: 99,95 €





# Index

## Jacken/Westen

### *Brenner Pro Jacket M*

**Größen:**S-XXXL **Art-Nr.:** 90310. **Material\*:** G-1000\* Silent Eco: 65 % Polyester, 35 % Baumwolle. **Futter:**65 % Polyester, 35 % Baumwolle. 100 % Polyamid. **Wasserdichtes Futter:**100 % Polyurethan. **UVP:** 389,95 €

### *Brenner Pro Padded Jacket M*

**Größen:**S-XXXL **Art-Nr.:** 90309. **Material\*:** G-1000\* Silent Eco: 65 % Polyester, 35 % Baumwolle. **Futter:**65 % Polyester, 35 % Baumwolle. 100 % Polyamid. **Wasserdichtes Futter:**100 % Polyurethan. **UVP:** 449,95 €

### *Brenner Pro Padded Jacket W*

**Größen:**XXS-XL **Art-Nr.:** 90165. **Material\*:** G-1000\* Silent Eco: 65 % Polyester, 35 % Baumwolle. **Futter:**65 % Polyester, 35 % Baumwolle. 100 % Polyamid. **Wasserdichtes Futter:**100 % Polyurethan. **Füllung:** Supreme Microloft: 100 % Polyester. **UVP:** 449,95 €

### *Drev Jacket M*

**Größen:**S-XXXL **Art-Nr.:** 90333. **Material\*:** G-1000\* Silent Eco: 65 % Polyester, 35 % Baumwolle. **Futter:**100 % Polyester. 100 % Polyamid. **Wasserdichtes Futter:**100 % Polyurethan. **UVP:** 359,95 €

### *Forest Hybrid Jacket M*

**Größen:**S-XXXL **Art-Nr.:** 86901. **Material\*:** Stretch: 88 % Polyamid, 12 % Elasthan. G-1000\* Silent Eco: 65 % Polyester, 35 % Baumwolle. **UVP:** 259,95 €

### *Forest Hybrid Jacket W*

**Größen:**XS-XL **Art-Nr.:** 86902. **Material\*:** Stretch: 88 % Polyamid, 12 % Elasthan. G-1000\* Silent Eco: 65 % Polyester, 35 % Baumwolle. **UVP:** 259,95 €

### *Grimsey Vest M*

**Größen:**S-XXXL **Art-Nr.:** 90501. **Material\*:** G-1000\* Silent Eco: 65 % Polyester, 35 % Baumwolle. **Futter:**100 % Polyamid. **Füllung:** 100 % Polyester. **UVP:** 149,95 €

### *Högvilt Jacket W*

**Größen:**XXS-XL **Art-Nr.:** 90334. **Material\*:** G-1000\* Silent Eco: 65 % Polyester, 35 % Baumwolle. G-1000\* Eco: 65 % Polyester, 35 % Baumwolle. **Futter:**100 % Polyamid. **Wasserdichtes Futter:**100 % Polyurethan. **Füllung:** Supreme Microloft: 100 % Polyester. **UVP:** 439,95 €

### *Lapland Eco-Shell Poncho*

**Größen:**S-M/L-XL **Art-Nr.:** 90600. **Material\*:** Eco-Shell 2,5-lagig: 100 % Polyester. **Membran:**100 % Polyester. **UVP:** 379,95 €

### *Lapland Hybrid Jacket M*

**Größen:**S-XXXL **Art-Nr.:** 90170. **Material\*:** G-1000\* Silent Eco: 65 % Polyester, 35 % Baumwolle. Stretch: 63 % Polyamid, 26 % Polyester, 11 % Elasthan. **UVP:** 329,95 €

### *Lapland Hybrid Jacket W*

**Größen:**XXS-XL **Art-Nr.:** 90175. **Material\*:** G-1000\* Silent Eco: 65 % Polyester, 35 % Baumwolle. Stretch: 63 % Polyamid, 26 % Polyester, 11 % Elasthan. **UVP:** 329,95 €

### *Lapland Hybrid Vest M*

**Größen:**S-XXXL **Art-Nr.:** 90171. **Material\*:** G-1000\* Silent Eco: 65 % Polyester, 35 % Baumwolle. Stretch: 63 % Polyamid, 26 % Polyester, 11 % Elasthan. **UVP:** 229,95 €

### *Sörmland Padded Jacket M*

**Größen:**S-XXXL **Art-Nr.:** 90700. **Material\*:** G-1000\* Silent Eco: 65 % Polyester, 35 % Baumwolle. G-1000\* HeavyDuty Eco: 65 % Polyester, 35 % Baumwolle. **Futter:**100 % Polyester. **Wasserdichtes Futter:**100 % Polyurethan. **Füllung:** G-Loft Supreme: 100 % Polyester.**UVP:** 389,95 €

### *Sörmland Padded Vest M*

**Größen:**S-XXXL **Art-Nr.:** 90705. **Material\*:**100 % Polyester. G-1000\* Silent Eco: 65 % Polyester, 35 % Baumwolle. **Futter:**100 % Polyester. **Füllung:** G-Loft Supreme: 100 % Polyester. **UVP:** 199,95 €

### *Sörmland Padded Vest W*

**Größen:**XXS-XL **Art-Nr.:** 90705. **Material\*:**100 % Polyester. G-1000\* Silent Eco: 65 % Polyester, 35 % Baumwolle. **Futter:**100 % Polyester. **Füllung:** G-Loft Supreme: 100 % Polyester. **UVP:** 199,95 €

### *Värmland Vest*

**Größen:**XXS-XXXL **Art-Nr.:** 90223. **Material\*:**100 % Polyester. Stretch: 63 % Polyamid, 26 % Polyester, 11 % Elasthan. **UVP:** 74,95 €

### *Värmland Wool Jacket M*

**Größen:**S-XXXL **Art-Nr.:** 86903. **Material\*:**80 % Wolle, 20 % Polyamid. G-1000\* Silent Eco: 65 % Polyester, 35 % Baumwolle. **UVP:** 449,95 €

## Hosen

### *Barents Pro Hunting Trousers M*

**Größen:**44-60. **Art-Nr.:** 90222. **Material\*:**G-1000\* Silent Eco: 65 % Polyester, 35 % Baumwolle. **UVP:** 179,95 €

### *Brenner Pro Trousers M*

**Größen:**44-60. **Art-Nr.:** 90575. **Material\*:**G-1000\* Silent Eco: 65 % Polyester, 35 % Baumwolle. **Futter:**100 % Polyamid. **Wasserdichtes Futter:**100 % Polyurethan . **UVP:** 219,95 €

### *Brenner Pro Winter Trousers M*

**Größen:**44-60. **Art-Nr.:** 90576. **Material\*:**G-1000\* Silent Eco: 65 % Polyester, 35 % Baumwolle. **Futter:**100 % Polyester. **Wasserdichtes Futter:**100 % Polyurethan. **UVP:** 269,95 €

### *Brenner Pro Winter Trousers W*

**Größen:**34-48. **Art-Nr.:** 90646. **Material\*:**G-1000\* Silent Eco: 65 % Polyester, 35 % Baumwolle. **Futter:**100 % Polyester. **Wasserdichtes Futter:**100 % Polyurethan. **UVP:** 269,95 €

### *Drev Trousers M*

**Größen:**44-60. **Art-Nr.:** 90337. **Material\*:**G-1000\* Silent Eco: 65 % Polyester, 35 % Baumwolle. Stretch: 63 % Polyamid, 26 % Polyester, 11 % Elasthan. **Futter:**65 % Polyester, 35 % Baumwolle. **Wasserdichtes Futter:**100 % Polyurethan. **UVP:** 219,95 €

### *Lapland Hybrid Trousers M*

**Größen:**44-60. **Art-Nr.:** 90647. **Material\*:**G-1000\* Silent Eco: 65 % Polyester, 35 % Baumwolle. G-1000\* HeavyDuty: 65 % Polyester, 35 % Baumwolle. Stretch: 63 % Polyamid, 26 % Polyester, 11 % Elasthan. **UVP:** 229,95 €

### *Lapland Hybrid Trousers W*

**Größen:**34-48. **Art-Nr.:** 90648. **Material\*:**G-1000\* Silent Eco: 65 % Polyester, 35 % Baumwolle. G-1000\* HeavyDuty: 65 % Polyester, 35 % Baumwolle. Stretch: 63 % Polyamid, 26 % Polyester, 11 % Elasthan. **UVP:** 229,95 €

### *Sörmland Tapered Trousers M*

**Größen:**44-60. **Art-Nr.:** 90651. **Material\*:**G-1000\* Silent Eco: 65 % Polyester, 35 % Baumwolle. **UVP:** 149,95 €

### *Sörmland Tapered Winter Trousers M*

**Größen:**44-60. **Art-Nr.:** 90701. **Material\*:**G-1000\* Silent Eco: 65 % Polyester, 35 % Baumwolle**Futter:**100 % Polyester. **UVP:** 189,95 €

### *Sörmland Tapered Winter Trousers W*

**Größen:**34-48. **Art-Nr.:** 90702. **Material\*:**G-1000\* Silent Eco: 65 % Polyester, 35 % Baumwolle **Futter:**100 % Polyester. **UVP:** 189,95 €

### *Värmland Woolterry Long Johns M*

**Größen:**XS-XXXL **Art-Nr.:** 90842. **Material\*:**Woll-Polyester-Gemisch: 52 % Wolle, 35 % Polyester, 13 % Polyamid. Woll-Rippenstrick: 95 % Wolle, 5 % Elasthan. **UVP:** 139,95 €

### *Värmland Woolterry Long Johns W*

**Größen:**XXS-XL **Art-Nr.:** 90841. **Material\*:**Woll-Polyester-Gemisch: 52 % Wolle, 35 % Polyester, 13 % Polyamid. Woll-Rippenstrick: 95 % Wolle, 5 % Elasthan. **UVP:** 139,95 €

### *Värmland Wool Trousers M*

**Größen:**44-60. **Art-Nr.:** 86904. **Material\*:**G-1000\* Silent Eco: 65 % Polyester, 35 % Baumwolle. Stretch: 63 % Polyamid, 26 % Polyester, 11 % Elasthan. 80 % Wolle, 20 % Polyamid. **UVP:** 269,95 €

## Fleece/Strickwaren /Hemden

### *Canada Shirt M*

**Größen:**S-XXXL **Art-Nr.:** 90631. **Material\*:**45 % Acryl, 25 % Polyester, 25 % Wolle, 5 % andere Fasern. G-1000\* Original: 65 % Polyester, 35 % Baumwolle. **Futter:**G-1000\* Original: 65 % Polyester, 35 % Baumwolle. **UVP:** 159,95 €

### *Granit Shirt M*

**Größen:**S-XXXL **Art-Nr.:** 90339. **Material\*:**45 % Acryl, 25 % Polyester, 25 % Wolle, 5 % andere Fasern. G-1000\* Silent Eco: 65 % Polyester, 35 % Baumwolle. **Futter:**G-1000\* Silent Eco: 65 % Polyester, 35 % Baumwolle. **UVP:** 139,95 €

### *Koster Sweater M*

**Größen:**S-XXXL **Art-Nr.:** 90487. **Material\*:**100 % Wolle. G-1000\* Silent Eco: 65 % Polyester, 35 % Baumwolle. **UVP:** 169,95 €

### *Lapland Fleece M*

**Größen:**S-XXXL **Art-Nr.:** 87325. **Material\*:**100 % Polyester. G-1000\* Silent Eco: 65 % Polyester, 35 % Baumwolle. **UVP:** 149,95 €

### *Sörmland V-neck Sweater W*

**Größen:**XS-XL **Art-Nr.:** 90177. **Material\*:** 100 % Wolle. **UVP:** 139,95 €

### *Värmland G-1000 Shirt M*

**Größen:**S-XXXL **Art-Nr.:** 87326. **Material\*:** G-1000\* Silent Eco: 65 % Polyester, 35 % Baumwolle. **UVP:** 119,95 €

### *Värmland Woolterry Half Zip M*

**Größen:**XS-XXXL **Art-Nr.:** 90838. **Material\*:** Woll-Polyester-Gemisch: 52 % Wolle, 35 % Polyester, 13 % Polyamid. Woll-Rippenstrick: 95 % Wolle, 5 % Elasthan. Woll-Interlock: 100 % Wolle. **UVP:** 159,95 €

### *Värmland Woolterry Half Zip W*

**Größen:**XXS-XXL **Art-Nr.:** 90839. **Material\*:**Woll-Polyester-Gemisch: 52 % Wolle, 35 % Polyester, 13 % Polyamid. Woll-Rippenstrick: 95 % Wolle, 5 % Elasthan. Woll-Interlock: 100 % Wolle. **UVP:** 159,95 €

## Rucksäcke/Taschen

### *Hunting Rain Cover 16-28*

**Volumen:**16-28 L. **Art-Nr.:** 25865. **Material\*:** 70D 100 % Polyamid. **UVP:** 34,95 €

### *Lapland Hike 15*

**Volumen:**15 L. **Art-Nr.:** 27230. **Material\*:** G-1000\* HeavyDuty Eco S: 65 % Polyester, 35 % Baumwolle. 500D 100 % Polyamid. 100 % Wolle. **UVP:** 199,95 €

### *Rifle Zip Case*

**Art-Nr.:** 90207. **Material\*:**G-1000\* Heavy-Duty Eco: 65 % Polyester, 35 % Baumwolle. **UVP:** 139,95 €

### *Rifle Case*

**Art-Nr:** 90205. **Material\*:**G-1000\* Heavy-Duty Eco: 65 % Polyester, 35 % Baumwolle. **Futter:** G-1000\* Eco: 65 % Polyester, 35 % Baumwolle. **UVP:** 259,95 €

### *Shotgun Case*

**Art-Nr:** 90206. **Material\*:**G-1000\* Heavy-Duty Eco: 65 % Polyester, 35 % Baumwolle. **Futter:** G-1000\* Eco: 65 % Polyester, 35 % Baumwolle. **UVP:** 229,95 €

### *Singi 20*

**Volumen:**20 L **Art-Nr.:** 23319. **Material\*:** G-1000\* HeavyDuty Eco S: 65 % Polyester, 35 % Baumwolle. 500D 100 % Polyamid. **UVP:** 99,95 €

### *Singi 28*

**Volumen:**28 L **Art-Nr.:** 23320. **Material\*:** G-1000\* HeavyDuty Eco S: 65 % Polyester, 35 % Baumwolle. 500D 100 % Polyamid. **UVP:** 189,95 €

### *Singi 48*

**Volumen:**48 L **Art-Nr.:** 23321. **Material\*:** G-1000\* HeavyDuty Eco S: 65 % Polyester, 35 % Baumwolle. 500D 100 % Polyamid. **UVP:** 279,95 €

### *Singi Gear Holder*

**Art-Nr.:** 23324. **Material\*:**G-1000\* Heavy-Duty Eco S: 65 % Polyester, 35 % Baumwolle. **UVP:** 24,95 €

### *Singi Side Pocket*

**Art-Nr.:** 23323. **Material\*:**G-1000\* Heavy-Duty Eco S: 65 % Polyester, 35 % Baumwolle. **UVP:** 29,95 €

### *Singi Stubben*

**Volumen:**27 L. **Art-Nr.:** 23322. **Material\*:** G-1000\* HeavyDuty Eco S: 65 % Polyester, 35 % Baumwolle. 500D 100 % Polyamid. **UVP:** 259,95 €

## Zubehör

### *Ammo Case*

**Art-Nr.:** 77053. **Material\*:** 100 % Leder. **UVP:** 89,95 €

### *Bolt Case*

**Art-Nr.:** 77054. **Material\*:** 100 % Leder. **UVP:** 59,95 €

### *Bullet Case*

**Art-Nr.:** 77052. **Material\*:** 100 % Leder. **UVP:** 99,95 €

### *Cartridge Bag*

**Art-Nr.:** 77051. **Material\*:** 100 % Leder. **UVP:** 119,95 €

### *Game Strap*

**Art-Nr.:** 77324. **Material\*:** 100 % Leder. **UVP:** 59,95 €

### *Equipment Belt*

**Art-Nr.:** 77342. **Material\*:** 100 % Leder. **UVP:** 129,95 €

### *Lapland Camo Cap*

**GröBe:**S/M-L/XL **Art-Nr.:** 77407. **Material\*:** G-1000\* Silent Eco: 65 % Polyester, 35 % Baumwolle. **UVP:** 39,95 €

### *Rifle Leather Strap*

**Art-Nr.:** 90208. **Material\*:** 100 % Leder. **UVP:** 99,95 €

### *Singi Bino Bag*

**Art-Nr.:** 77344. **Material\*:** 100 % Leder. **UVP:** 169,95 €





# Maße und Größen

## DAMEN

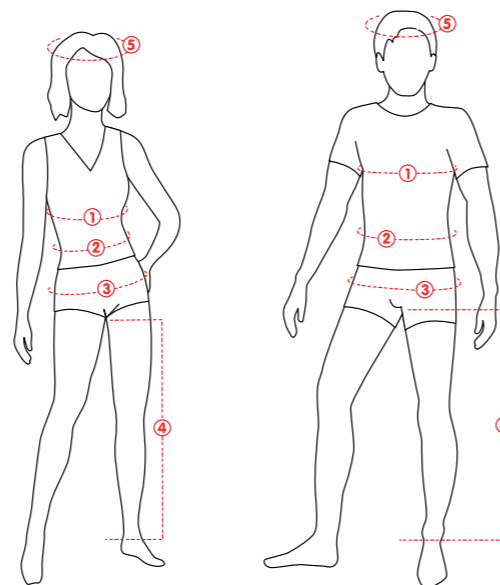
Körpergröße, Durchschnittsgröße** **) Größe 168 cm (5'6)	32	34	36	38	40	42	44	46	48
Brustmaße (1)	76	80	84	88	92	96	100	104	108
Bundweite (2)	60	64	68	72	76	80	84	88	92
Hüfte (3)	84	88	92	96	100	104	108	112	116
Innenbein für Rohlänge (4)	83/88	84/89	85/90	86/91	87/92	88/93	89/94	90/95	91/96
Innenbein für Fixlänge: short/regular (4)	74/79	75/80	76/81	77/82	78/83	79/84	80/85	81/86	82/87
Fjällräven/US-Größen	<b>XXS</b>	<b>XS</b>	<b>S</b>	<b>M</b>	<b>L</b>	<b>XL</b>			

## HERREN

Körpergröße, Durchschnittsgröße** **) Größe 180 cm (5'10)	40	42	44	46	48	50	52	54	56	58	60
Brustmaße (1)	80	84	88	92	96	100	104	108	112	116	120
Bundweite (2)	68	72	76	80	84	88	92	96	100	104	108
Hüfte (3)	88	92	96	100	104	108	112	116	120	124	128
Innenbein für Rohlänge (4)	88/93	89/94	90/95	91/96	92/97	93/98	94/99	95/100	96/101	97/102	98/103
Innenbein für Fixlänge: regular/long (4)	77/82	78/83	79/84	80/85	81/86	82/87	83/88	84/89	85/90	86/91	87/92
Kopfumfang (6)	XS (53)	S (54-55)	M (56-57)	L (58-59)	XL (60-61)	XXL (62-63)					
Fjällräven/US-Größen	<b>XXS</b>	<b>XS</b>	<b>S</b>	<b>M</b>	<b>L</b>	<b>XL</b>	<b>XXL</b>	<b>XXXL</b>			

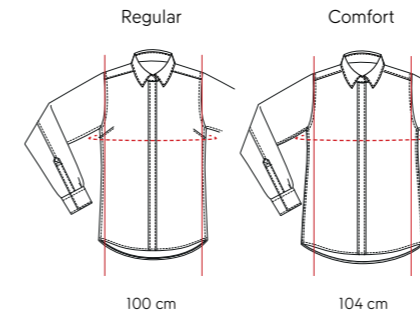
## ZWISCHENGRÖSSEN

Herrenhosen	24	25	26	27
Bundweite (2)	90	94	98	102
Innenbein für Rohlänge (4)	93	94	95	96
Innenbein für Fixlänge (4)	82	83	84	85

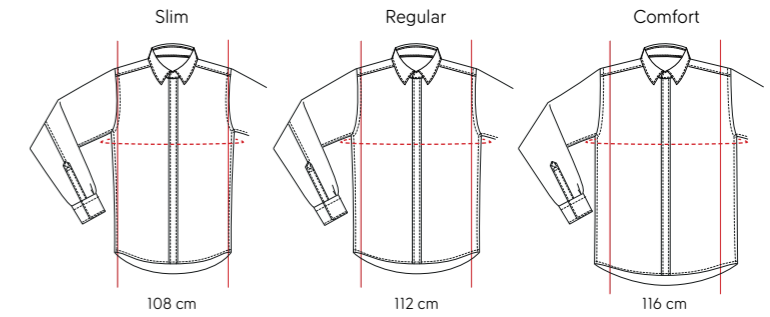


## Passformen Shirts

### Brust Damen Größe S

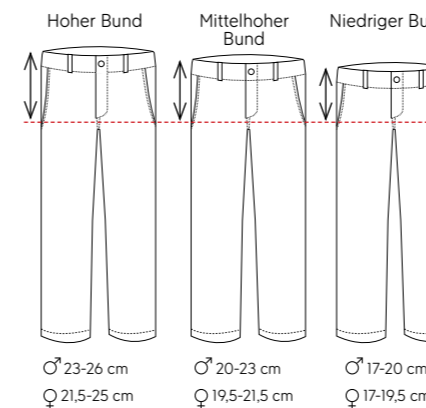


### Brust Herren Größe M

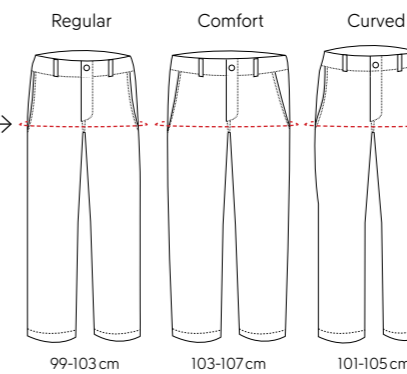


## Passformen Hosen

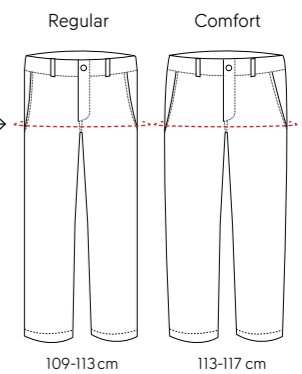
### Bundhöhe



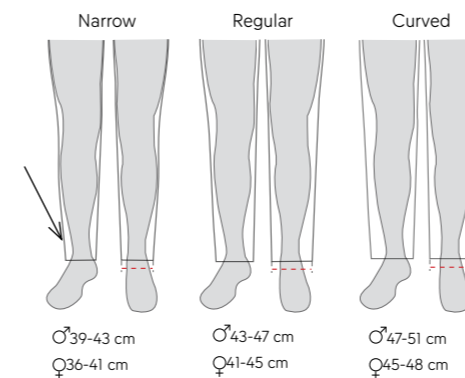
### Hüfte Damen Größe 38



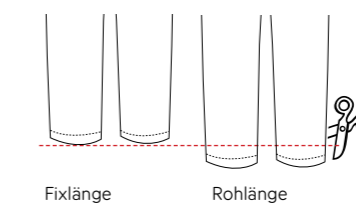
### Hüfte Herren Größe 48



### Beinweite



### Beinabschluss











*Fjällräven*

**VERANT-  
WORTUNGS-  
BEWUSSTE  
JAGD**

Zuverlässige Ausrüstung  
für verantwortungs-  
bewusste Jäger



HOFW. REBERANT & CO. ES  
SCHWEDISCHE JÄGER- UND JAGDGERÄTE